

 **Jallatte**®  
créateur de bien-être



VERSION FRANÇAISE

COLLECTION 2024

ÉDITION AOÛT

# CREDO

Pour un monde plus respectueux  
des Hommes et de l'environnement





## L'ADN DE JALLATTE

Créée en 1947 par Pierre Jallatte, l'inventeur du concept européen de **chaussure de sécurité** qu'il avait découvert aux Etats-Unis, l'entreprise Jallatte® est installée depuis sa fondation dans la commune gardoise de **Saint-Hippolyte-du-Fort**, abritée dans un fort du 17ème siècle d'inspiration VAUBAN, devenu quatre siècles plus tard le site historique de Jallatte®.

Depuis **75 ans**, Jallatte® se positionne **en leader** sur le marché de la chaussure de sécurité, en misant sur **l'innovation et la recherche** de performances techniques, afin de garantir la protection de l'homme au travail, préserver sa santé et améliorer son bien-être.

Jallatte® a su trouver un équilibre subtil entre **technologie, sécurité, confort** et **design**, en proposant des **gammes complètes** qui répondent aux exigences des milieux les plus hostiles tout en affirmant le goût de celui qui les porte.

Aujourd'hui, les efforts de conception sont concentrés sur la prévention des risques de **TMS** (Troubles Musculo-Squelettiques) des membres inférieurs grâce à des **matières innovantes** et de **nouvelles technologies** de semelles multi-densité faisant l'objet de **brevets internationaux**.

Après la sécurité, le confort et le design, Jallatte® ouvre la voie de la **performance** liée à l'**antifatigue** dans une approche ergonomique adaptée à toutes les physiologies et à toutes les situations de travail.

*Jallatte®, créateur de bien-être depuis 1947*

# NOTRE ENGAGEMENT RSE



## ► QU'EST-CE QUE LA RSE ?

La responsabilité sociétale des entreprises (RSE) est définie par la commission européenne comme l'intégration volontaire par les entreprises de préoccupations sociales et environnementales à leurs activités commerciales et leurs relations avec les parties prenantes.

*« Une entreprise qui pratique la RSE va donc chercher à avoir un impact positif sur la société tout en étant économiquement viable. »*

Source : économie.gouv.fr, juillet 2022

Depuis quelques années, Jallatte s'engage pour un monde plus respectueux des Hommes et de l'Environnement avec sa démarche RSE nommée J-CLEAN.

## ► QUELLES SONT LES INITIATIVES RSE QUE JALLATTE MET EN PLACE ?

1. La **relocalisation** d'une partie de la production sur le **site historique** de Saint Hippolyte du fort  **dans le Gard**
2. La création de collections de **chaussures de sécurité certifiées carbone neutre** par **Bureau Veritas** selon la **norme internationale PAS 2060**, et **assemblées en France**
3. L'engagement dans un **plan de réduction de notre empreinte carbone** sur le long terme certifiée selon les exigences de la norme PAS 2060 (réduction de notre consommation d'énergie et recours à l'électricité verte)
4. La **valorisation du savoir-faire** et de l'**emploi local**
5. La **préservation de l'égalité femmes /hommes** en entreprise avec un score de 87 points sur 100 à l'index relatif aux écarts de rémunération entre les femmes et les hommes soit 12 points au-dessus du minimum légal fixé par la loi du 5 septembre 2018 « Avenir Professionnel » et son décret d'application n°2021-262 du 10 mars 2021
6. La mise en place d'**avantages sociaux** et le développement d'un **programme QVT** pour améliorer le bien-être au travail et la performance de l'entreprise
7. Une stratégie de **maîtrise des coûts et de gestion de la tarification** permettant des prises de parts de marché rentables et assurant la pérennité de l'entreprise
8. La priorité donnée aux **prestataires et fournisseurs locaux** chaque fois que cela est possible
9. Un plan de **réduction de nos déchets** avec la mise en place d'un composteur et de solutions de tri
10. La protection de l'environnement et le maintien de l'écosystème avec la **mise en place de ruches autour du fort Jallatte**

Les initiatives concrètes que nous mettons en œuvre dans le cadre de J-CLEAN font de Jallatte un acteur engagé et responsable dans une **démarche sociétale et environnementale** visant à améliorer le bien-être de nos collaborateurs et de nos utilisateurs tout en préservant la planète !

## LE BLEU-BLANC-ROUGE



### ASSEMBLÉ EN FRANCE

Notre volonté de **transparence sur les appellations d'origine** nous impose de communiquer d'une manière **claire et sans ambiguïté** pour nos clients distributeurs et utilisateurs finaux.

Trop d'acteurs du marché dissimulent les origines de fabrication ou restent dans le flou, rendant impossible l'instauration d'un climat de confiance dans la relation clients à long terme.

Chez Jallatte, notre démarche est sans équivoque : nous avons fait le choix de **mentionner** très clairement dans notre catalogue, grâce à **un pictogramme Bleu-Blanc-Rouge**, les **articles dont l'assemblage tige & semelle est garanti « Made in France »**.

Les autres, sans picto, peuvent aussi bien provenir, selon nos programmes de fabrication, de notre site Cévenol que de l'une de nos usines Tunisiennes 100% intégrées et maîtrisées par notre structure Groupe. À noter que l'ensemble de nos tiges est découpé et cousu dans ces ateliers avec la mention claire « Tige Made In Tunisie » ne nous permettant pas d'être éligibles à la mention « Made In France » seule.



Toutes ces **mentions explicitement énoncées dans nos supports de communication et sur les étiquettes normatives de nos produits** sont de nature à faire de Jallatte, un fabricant **transparent** et **responsable** souhaitant développer sa relation client avec des valeurs de respect mutuel et de confiance à long terme.

## SELECTION **BASKETS**

J'respect / 10

J-Energy / 16

J-Hop / 28

Triftane X / 32

Tapis Rouge / 34

J-Industry / 36

J-Nude 2 / 42

Helium / 44

## SELECTION **OUTDOOR**

Synergy / 50

J-Escape / 56

Softane Adventure / 60

Softane Avant-Garde / 62

Softane Tradition / 64





## SELECTION **CITY**

Softane Prestige / 66

## SELECTION **DIVERS**

Specials / 69

Triftane Excellence / 72

## SELECTION **TRAVAIL**

J-Pro / 74

MERCHANDISING / 78

TECHNOLOGIES / 80

INDEX / 86

NORMES / 89

## LE CONCEPT

▮ Militant pour un monde plus **respectueux des Hommes et de l'Environnement**, Jallatte s'est engagée depuis quelques années dans un vaste plan RSE baptisé **J-Clean** qui est incarné par :

- ▶ La relocalisation d'une partie de la production de nos chaussures de sécurité dans l'**usine historique de Saint-Hippolyte-du-Fort**
- ▶ La **valorisation du savoir-faire local**
- ▶ La mise en place d'une **politique d'achats responsables**



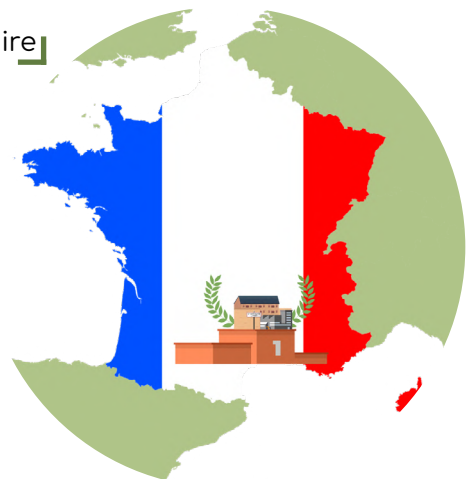
Pour lutter contre le réchauffement climatique et les catastrophes naturelles qu'il engendre, le mot d'ordre donné par les Nations Unies est clair :

- ▶ **RÉDUIRE LES ÉMISSIONS DE GES\***  
de **45%** d'ici 2030

Atteindre la neutralité carbone passe, selon les Nations Unies, par 3 actions concrètes :

- ▶ Mesurer notre empreinte carbone
- ▶ Réduire cette empreinte carbone
- ▶ Compenser ce que nous n'avons pas encore réussi à réduire

▮ C'est pour répondre à l'urgence climatique et pour participer à la **réduction des gaz à effet de serre** que notre PME gardoise concrétise son engagement RSE J-Clean en créant une **nouvelle génération de chaussures de sécurité écoresponsables : J'respect.**



Avec J'respect, notre site de production basé à Saint-Hippolyte-du-Fort devient la toute 1<sup>ère</sup> et unique usine en France et en Europe à produire des chaussures de sécurité certifiées Carbone Neutre !

ST HIPPOLYTE  
DU FORT



## MESURER

「Aujourd'hui, en analysant le cycle de vie complet de nos produits, nous pouvons évaluer qu'une **chaussure de sécurité traditionnelle** ne représente pas moins de 15kg de CO2 par paire.」



## RÉDUIRE

「Pour agir concrètement et réduire notre empreinte carbone, nous avons entrepris notre démarche **sociétale J-Clean** et créé la collection **J'respect** :



### 「TIGE ÉCOCONÇUE」

▶ **MATIÈRES RECYCLÉES**  
entre 50% et 100%



▶ **MATIÈRES PREMIÈRES**  
à faibles émissions de CO2

### 「SEMELLE BIOSOURCÉE」

**EMPREINTE CARBONE RÉDUITE DE 60%**  
Par rapport à un PU conventionnel

**MATIÈRES 100% RENOUEVABLES**  
Polyuréthane Biomass Balance



Développée en collaboration avec BASF, cette semelle est conçue à base de matières **100% renouvelables et sans ressource fossile**. C'est l'approche Biomass Balance. Le PU nouvelle génération de la semelle **J'respect** est issu du recyclage et de la fermentation de déchets organiques.

Nos engagements RSE et la création de la collection J'respect permettent à Jallatte de **réduire de 10 à 20Kg en moyenne les émissions de CO2** d'une paire de chaussure de sécurité soit **une empreinte carbone réduite de 50% à 65%** selon les modèles !

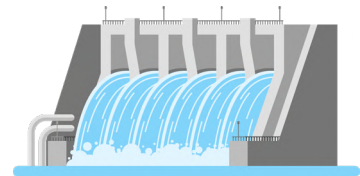


## COMPENSER

Pour atteindre la neutralité carbone, le dernier pilier de notre démarche est la compensation.

Jallatte s'engage dans cette démarche de réduction des gaz à effet de serre en finançant, par l'intermédiaire des Nations Unies, un projet de production d'énergie renouvelable au Laos.

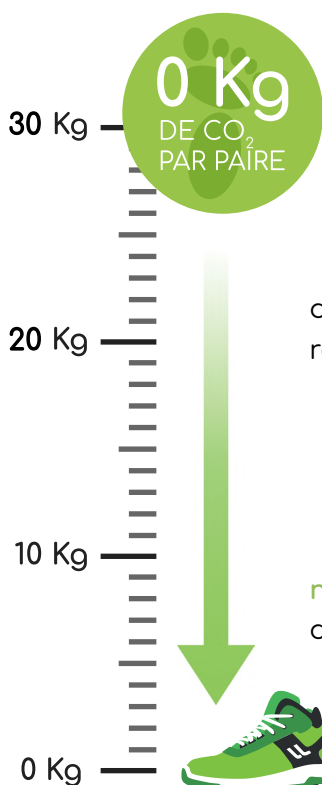
AUTOSUFFISANCE  
Énergétique



NON-UTILISATION DE CARBONE  
Pour une énergie « propre »

Avec le financement de ce projet écologique et sociétal, Jallatte répond aux objectifs de développement durable fixés par les Nations Unies.

## OBJECTIFS DE DÉVELOPPEMENT DURABLE



Grâce à notre démarche J-Clean et à notre cycle complet de Mesure/ Réduction/ Compensation, la collection J'respect peut revendiquer au final 0 Kg de CO<sub>2</sub> par paire.



Nous n'y parviendrons pas sans le soutien et l'engagement de nos partenaires et de nos clients, alors tous ensemble, soyons acteurs du Zéro Carbone !





**JALVIVO** ESD S3 CI SRC

TIGE : Putek Spider recyclé  
CODE : JIJ1447



**JALECO** ESD S3 CI SRC

TIGE : Putek Spider recyclé  
CODE : JIJ1434



**JALFUTURE** ESD S3 CI SRC

TIGE : Microfibre recyclée, aspect cuir  
CODE : JIJ1414



**JALNATURE** ESD S3 CI SRC

TIGE : Microfibre recyclée, aspect cuir  
CODE : JIJ1424



**JALO2** ESD S1P CI SRC

TIGE : Microfibre recyclée, aspect velours  
CODE : JIJ1446

- Doublure Maille 3D Surf-R
- Embout Springtane B
- Première de propreté Maxi Soft Duo
- Antiperforation Flexthane-R
- Semelle PU/PU BmB BASF®
- Pointures 35 - 48





### JALBASALT ESD S3 CI SRC

TIGE : Microfibre recyclé, aspect Nubuck  
CODE : JIJI534



### JALONYX ESD S3 CI SRC

TIGE : Microfibre recyclé, aspect Nubuck  
CODE : JIJI544



### JALQUARTZ ESD S2 FO SR

TIGE : Microfibre recyclée lisse  
ANTIPERFORATION : Non présente  
CODE : JIJI512



### JALGABBRO ESD S2 FO SR

TIGE : Microfibre recyclée lisse  
ANTIPERFORATION : Non présente  
CODE : JIJI522



### JALOXY ESD S1P CI SRC

TIGE : Microfibre recyclée, aspect velours  
CODE : JIJI556

Doublure	Maille 3D Surf-R
Embout	Springtane B
Première de propreté	Maxi Soft Duo
Antiperforation	Flexthane-R
Semelle	PU/PU BmB BASF®
Pointures	35 - 48





### JALaubier ESD S3 CI SRC

TIGE : Putek Spider recyclé  
CODE : JYJY464



### JALliber ESD S3 CI SRC

TIGE : Putek Spider recyclé  
CODE : JYJY474



### JALHydro ESD S3 CI SRC

TIGE : Microfibre recyclée, aspect cuir  
CODE : JYJY484



### JALRiver ESD S3 CI SRC

TIGE : Microfibre recyclée, aspect cuir  
CODE : JYJY494



Insert antifatique Infinergy® de BASF® issu de **matières 100% renouvelables** et sans ressource fossile.

Lacets **100% recyclés**. Livrés en 2 couleurs (*noir et vert*).  
Lacez en noir pour un look sobre, en vert pour un look coloré ou en vert et noir pour un look décalé !



Doublure	Maille 3D Surf-R
Embout	PremAlu B
Première de propreté	Soft
Antiperforation	Flexthane-R
Semelle	PU2D/E-TPU Infinergy® BmB de BASF®
Pointures	35 - 48





La collection SYNERGY est équipée d'une remontée de PU « overcap », qui assure une protection supérieure et optimale de l'avant-pied.

Cet « overcap » permet un travail à genou sans risque d'usure prématurée de la matière sur l'avant de l'embout.



JALTREE ESD S3 CI SRC

TIGE : Putek Spider recyclé

CODE : JYJY434



JALFOREST ESD S3 CI SRC

TIGE : Microfibre recyclée, aspect Nubuck

CODE : JYJY454      POINTURE : 38 - 48



JALGROVE ESD S3 CI SRC

TIGE : Microfibre recyclée, aspect Nubuck

CODE : JYJY444

- Doublure Maille 3D Surf-R
- Embout PremAlu B
- Première de propreté Soft
- Antiperforation Flexthane-R
- Semelle PU2D/E-TPU Infinergy®  
BmB de BASF®
- Pointures 35 - 48





JALTOUNDRAS ESD S3 CI SRC

TIGE : Putek Spider recyclé

CODE : JVJV207

Doublure	Maille 3D Surf-R
Embout	PremAlu B
Première de propreté	Soft
Antiperforation	Flex-Light-R
Semelle	PU/PU BmB BASF®
Pointures	35 - 48





## TIGE



La technologie PUTEK® SPIDER utilise de nouveaux fils d'une très grande résistance à l'abrasion, pour une plus grande ténacité et une performance accrue. Ces tissus très résistants et hydrofuges permettent de réaliser des produits S3 ultralégers et ultra-respirants. Ce PUTEK® est composé de **68% de polyester recyclé**.



Microfibre Aseptane recyclée imprégnée de résines. Ce qui permet une imperméabilité et une respirabilité exceptionnelles, une grande facilité de nettoyage et d'entretien. Cette microfibre est idéale en milieu humide et contre les projections de fluides, elle est composée de **40% de polyamide recyclé**.



Les microfibres à l'aspect cuir et nubuck sont composées de **40% de matières recyclées**. La microfibre aspect velours est composée de **50% de matières recyclées**.

## DOUBLURE



Doublure technique, innovante, antibactérienne, qui combine des performances élevées de respirabilité et de résistance à l'abrasion avec un toucher souple et confortable. Sa structure particulière en 3 couches favorise la thermorégulation pour maintenir le pied au sec dans des conditions de confort total. Cette doublure est constituée à **66% de matière recyclée**.

## PREMIÈRE DE PROPRETÉ



Cette semelle intérieure de confort amovible est composée de 2 matières :

- Une couche d'accueil « SOFT » en polyuréthane Dynamic Biomass Balance de BASF® à mémoire de forme, thermosensible et actif sur toute la surface du pied.
- Un insert intégré antifatique taille « MAXI » en Elastopan Biomass Balance de BASF®, élastomère utilisé pour les tapis antifatiques.



Première de propreté SOFT en polyuréthane Dynamic de BASF® à mémoire de forme, thermosensible et actif sur toute la surface du pied.

Directement sous la plante des pieds, SOFT améliore la répartition du poids en amortissant les points de pression et permet une restitution d'énergie positive.

## ANTIPERFORATION

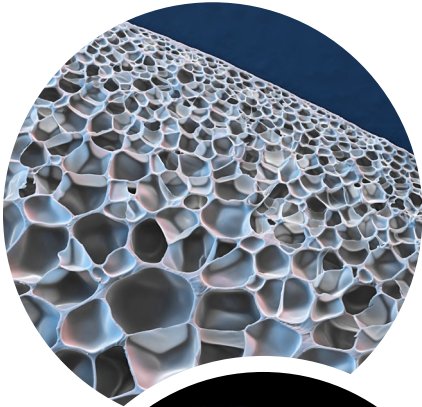


Insert antiperforation composite, amagnétique et athermique à **50% de polyester recyclé**.



Insert antiperforation en textile non tissé, il est 54% plus léger qu'un insert standard, antistatique, cousu directement sur la tige et conçu avec **77% de matériaux recyclés**.

## Les caractéristiques du polyuréthane thermoplastique expansé (E-TPU) Infinergy® de BASF®



- Grande élasticité
- Souplesse et légèreté
- Haute capacité à restituer l'énergie (Coefficient de restitution d'énergie supérieur à 55%)
- Résiste à la traction
- Résiste à l'abrasion
- Absorbe très peu d'eau
- Résiste dans le temps à des amplitudes thermiques importantes (-20°C à +40°C)

Infinergy® emmagasine l'énergie pour mieux la restituer. Un concentré de technologie qui rend l'amorti dynamique. Un amorti **moelleux** et **dynamique** qui apporte un retour d'énergie jamais atteint.

- L'énergie est conservée au niveau du talon dans la phase d'attaque du sol.
- Dans la phase de déroulement du pied, la semelle restitue l'énergie en propulsant l'avant du pied.

Infinergy® fait preuve d'une **excellente résistance** dans le temps même face à une sollicitation continue et prolongée. Infinergy®, contrairement aux autres mousses traditionnelles, conserve une **souplesse** et une **élasticité** élevées sans aucun signe de rigidité même à des températures basses.





Une innovation technologique issue  
du monde du running au service de la  
chaussure de sécurité

**BASF**  
We create chemistry

BASF SE

**Infinergy**®

Made with Infinergy® by BASF

Déjà utilisé avec succès dans la chaussure de running, ce matériau innovant a permis d'**améliorer les performances** des athlètes tout en **diminuant la sensation de fatigue**.

Et s'il en était de même pour les utilisateurs de chaussures de sécurité ?

Pour les travailleurs qui sont exposés à des situations de travail fatigantes :

- Déplacements à pied fréquents
- Longues distances parcourues quotidiennement
- Position debout prolongée



Les chaussures de sécurité J-ENERGY

- Restituent **plus de 55% de l'énergie accumulée** pendant la marche
- Réduisent la sensation de fatigue
- Économisent une heure d'énergie par jour
- Procurent un **confort exceptionnel** grâce à l'amorti de la semelle
- Absorbent les zones de pression plantaire
- Préviennent le risque de TMS des membres inférieurs (troubles musculo-squelettiques)

Selon l'étude biomécanique BVA n°1095 réalisée en 2020 par le CTC, le port de chaussures de sécurité J-ENERGY permet une diminution de 17% de l'activité musculaire de la jambe. Grâce à l'insert Infinergy de BASF®, la phase de poussée du pied est plus efficace, ce qui réduit l'effort à fournir et permet donc d'**économiser une heure d'énergie par jour**.

Notre « Energy » est précieuse, économisons la !

# J-ENERGY

Ces baskets de sécurité de la collection J-ENERGY s'équipent d'une semelle Vibram® qui garantit plus de durabilité et une meilleure résistance à la glisse et à l'abrasion pour assurer la sécurité et le confort des travailleurs.





QuickLio™



**JALDRAGSTER** S3S CI HI HRO FO SR

TIGE : Cuir pull-up hydrofuge

CODE : JYJY193

POINTURES : 35 - 48

**JALNITRO** S3S CI HI HRO FO SR

TIGE : Cuir pull-up hydrofuge

CODE : JYJY293

POINTURES : 35 - 48

Doublure	Maille 3D Roma
Embout	PremAlu B
Première de propreté	Soft+Gel
Antiperforation	Flexthane
Semelle	Triple densité PU / E-TPU Infinergy® de BASF® à haute restitution d'énergie / Vibram®





NEW

**JALWAVE** ESD S3 CI SRC

TIGE : Cuir nubuck suave

DOUBLURE : 3D Surf

CODE : JYJY499      POINTURES : 35 - 48



NEW

**JALBOMBER** ESD S3 CI SRC

TIGE : Putek Star antiabrasion et respirant

DOUBLURE : 3D Surf

CODE : JYJY498      POINTURES : 35 - 48



**JALPURE** ESD S3 CI SRC ●

TIGE : PUTEK PLUS antiabrasion et respirant

DOUBLURE : 3D Roma

CODE : JYJY250      POINTURES : 35 - 48



**JALPERFECT** ESD S3 CI SRC

TIGE : Microfibre imperméable et respirante

DOUBLURE : 3D Roma

CODE : JYJY251      POINTURES : 35 - 48

- Embout PremAlu B
- Première de propreté Soft + Gel
- Antiperforation Flexthane
- Semelle Triple densité à haute restitution d'énergie PU2D/ E-TPU Infinergy® de BASF®



**UN NOUVEAU STYLÉ ASSUMÉ :**

**SPORT & chic**



NEW



NEW

**JALPACINO S3 CI SRC**

Basket de ville, type Derby bout droit

CODE : JYJY500      POINTURES : 38 - 48

**JALDENIRO S1P SRC**

Basket de ville, type Richelieu style golf

CODE : JYJY501      POINTURES : 38 - 48



**Infinegy®**

Made with Infinegy® by BASF

**+55% de restitution d'énergie !**

- Tige Cuir pur pleine fleur
- Embout PremAlu B
- Première de propreté Soft+Gel
- Antiperforation Flexthane
- Semelle Triple densité à haute restitution d'énergie PU2D/E-TPU Infinegy® de BASF®



LINK-ESD





### JALCLIMATE S3 CI WR SRC

TIGE : PUTEK PLUS hautement résistant à l'abrasion, hydrofuge et respirant

DOUBLURE : Membrane GORE-TEX®

CODE : JYJY137      POINTURES : 38 - 48



### JALDYNAM ESD S3 CI SRC

DOUBLURE : Maille 3D Surf

CODE : JYJY103      POINTURES : 35 - 48

### JALSPRING ESD S3 CI SRC

DOUBLURE : Maille 3D Surf

CODE : JYJY203      POINTURES : 35 - 48



### JALPULSE ESD S3 CI SRC

DOUBLURE : Maille 3D Roma

CODE : JYJY104      POINTURES : 38 - 48

### JALTONIC ESD S3 CI SRC

DOUBLURE : Maille 3D Roma

CODE : JYJY204      POINTURES : 38 - 48

- Tige Cuir nubuck SUAVE
- Embout PremAlu B
- Première de propreté Soft + Gel
- Antiperforation Flexthane
- Semelle Triple densité à haute restitution d'énergie PU2D/ E-TPU Infinergy® de BASF®







### JALTURBO ESD S3 CI SRC

TIGE : Cuir pleine fleur hydrofuge

CODE : JYJY132      POINTURES : 38 - 48



### JALGEAR ESD S3 CI SRC

TIGE : Cuir pleine fleur hydrofuge

CODE : JYJY232      POINTURES : 38 - 48



### JALSOLID ESD S3 CI SRC

TIGE : PUTEK PLUS antiabrasion, hydrofuge et respirant

CODE : JYJY134      POINTURES : 38 - 48



### JALSKIN ESD S3 CI SRC

TIGE : PUTEK PLUS antiabrasion, hydrofuge et respirant

CODE : JYJY234      POINTURES : 38 - 48

Doublure  
Embout  
Première de propreté  
Antiperforation  
Semelle

Maille 3D Surf  
PremAlu B  
Soft + Gel  
Flexthane  
Triple densité à haute restitution d'énergie PU2D/ E-TPU Infinergy® de BASF®





### JALPUNCH ESD S1P CI SRC

TIGE : Cuir velours et textile respirant et antiabrasion

DOUBLURE : Maille 3D Surf

CODE : JYJY101      POINTURES : 35 - 48



### JALPEPS ESD S1P CI SRC

TIGE : Cuir velours et textile respirant et antiabrasion

DOUBLURE : Maille 3D Surf

CODE : JYJY201      POINTURES : 35 - 48



### JALACTIVE ESD S1P CI SRC

TIGE : Cuir velours perforé, textile antiabrasion

DOUBLURE : Maille 3D Roma

CODE : JYJY102      POINTURES : 38 - 48



### JALRUN ESD S1P CI SRC

TIGE : Cuir velours perforé, textile antiabrasion

DOUBLURE : Maille 3D Roma

CODE : JYJY202      POINTURES : 38 - 48

- Embout PremAlu B
- Première de propreté Soft + Gel
- Antiperforation Flexthane
- Semelle Triple densité à haute restitution d'énergie PU2D/ E-TPU Infinergy® de BASF®





**JALHYGIE ESD S3 SRC**

CODE : JYJY216

POINTURES : 35 - 46



**JALCARBO ESD S3 SRC**

CODE : JYJY217

POINTURES : 35 - 46

- Tige Microfibre Aseptane
- Doublure Maille 3D Surf
- Embout Springtane B
- Première de propreté Soft + Gel
- Antiperforation Flexthane
- Semelle Triple densité à haute restitution d'énergie  
P U 2 D / E - T P U  
Infinergy® de BASF®



## COLLECTION FEMMES



Chaussures adaptées au pied féminin



DOUBLE LACETS

Pour deux look différents : sobre ou fun !



**MIKY** ESD S3 CI SRC

TIGE : Cuir nubuck hydrofuge

CODE : JYJY109      POINTURES : 35 - 42



**NOA** ESD S3 CI SRC

TIGE : Cuir nubuck hydrofuge

CODE : JYJY209      POINTURES : 35 - 42



**LAIA** ESD S1P CI SRC

TIGE : Cuir velours et textile respirant antiabrasion

CODE : JYJY212      POINTURES : 35 - 42



**INES** ESD S1P SRC

TIGE : Toile technique antiabrasion gris chiné

CODE : JYJY211      POINTURES : 35 - 42

- Doublure Maille 3D Surf
- Embout PremAlu B
- Première de propreté Soft + Gel
- Antiperforation Flexthane
- Semelle Triple densité à haute restitution d'énergie PU2D/ E-TPU Infinergy® de BASF®





# J-HOP!



**BASF**  
We create chemistry

Une semelle conçue avec le **PU Extra Rebound 41,5% de BASF®** garantit un **retour d'énergie constant de plus de 40%** sur toute sa surface, aussi bien en phase d'appui que de poussée du pied.

Sa composition, particulièrement **souple** et moelleuse, apporte de la **légèreté**, du **bien-être** et un **confort** total, réduisant ainsi la sensation de fatigue lors de la marche et d'une activité soutenue.



La technologie PUTEK® PLUS utilise de nouveaux fils d'une très grande **résistance à l'abrasion**, pour une plus grande ténacité et une **performance accrue**. Ces tissus très **résistants** et **hydrofuges** permettent de réaliser des produits **ultra-légers** et **ultra-respirants**.

**JALHYBRIS** ESD S3 CI SRC

CODE : JHJH408      POINTURES : 35 - 48

**JALMETIS** ESD S3 CI SRC

CODE : JHJH308      POINTURES : 35 - 48

**JALKALLISTO** ESD S3 CI SRC ●

CODE : JHJH409      POINTURES : 38 - 48

**JALDIDO** ESD S3 CI SRC ●

CODE : JHJH309      POINTURES : 38 - 48

Tige	Putek® Plus hydrofuge, respirant, antiabrasion
Doublure	Maille 3D Surf
Embout	PremAlu B
Première de propreté	Soft + Gel
Antiperforation	Flexitone
Semelle	PU/PU Extra Rebound



Produits certifiés selon la norme EN ISO 20345





**JALURANIA** ESD S3 CI SRC ●

TIGE : Cuir nubuck hydrofuge

CODE : JHJH407      POINTURES : 35 - 48



**JALEVA** ESD S3 CI SRC ●

TIGE : Cuir nubuck hydrofuge

CODE : JHJH307      POINTURES : 35 - 48



**JALHIPPO** ESD S3 CI SRC ●

TIGE : Cuir pleine fleur hydrofuge

CODE : JHJH406      POINTURES : 35 - 48



**JALJUNO** ESD S3 CI SRC ●

TIGE : Cuir pleine fleur hydrofuge

CODE : JHJH306      POINTURES : 35 - 48

- Doublure Maille 3D Surf
- Embout PremAlu B
- Première de propreté Soft + Gel
- Antiperforation Flexthane
- Semelle PU/PU Extra Rebound







**JALTHIA** ESD S1P SRC ●

CODE : JHJH402      POINTURES : 35 - 48



**JALIDA** ESD S1P SRC ●

CODE : JHJH302      POINTURES : 35 - 48



**JALGALLIA** ESD S1P SRC ●

CODE : JHJH404      POINTURES : 38 - 48



**JALADRIA** ESD S1P SRC ●

CODE : JHJH304      POINTURES : 38 - 48



**JALCERES** ESD S1P SRC ●

CODE : JHJH301      POINTURES : 38 - 48



**Tige** Cuir velours Rio et textile respirant antiabrasion

**Doublure** Maille 3D Surf

**Embout** PremAlu B

**Première de propreté** Soft + Gel

**Antiperforation** Flexthane

**Semelle** PU/PU Extra Rebound



# TRIFTANEX

Les baskets de sécurité de la collection TRIFTANE X s'équipent d'une semelle Vibram® qui garantit plus de durabilité et une meilleure résistance à la glisse et sur sols chauds pour assurer la sécurité et le confort des travailleurs du secteur oil & gas, mais aussi de l'Industrie, de la maintenance et de la mécanique.





**JALHYRA S3 CI HRO SRC** ●

TIGE : Cuir nubuck hydrofuge

CODE : JXJX907      POINTURES : 35 - 48



**JALTEA S3 CI HRO SRC** ●

TIGE : Cuir nubuck hydrofuge

CODE : JXJX007      POINTURES : 35 - 48



**JALPOLYXO S3 CI HRO SRC** ●

TIGE : Cuir pleine fleur hydrofuge

CODE : JXJX906      POINTURES : 35 - 48



**JALINO S3 CI HRO SRC** ●

TIGE : Cuir pleine fleur hydrofuge

CODE : JXJX006      POINTURES : 35 - 48



**JALARTEMIS S1P HRO SRC** ●

TIGE : Cuir velours, textile respirant antiabrasion

CODE : JXJX902      POINTURES : 35 - 48



- Doublure Maille 3D Surf
- Embout PremAlu B
- Première de propreté Soft + Gel
- Antiperforation Flexthane
- Semelle Triftane X Vibram®



# TAPIS ROUGE

Cette semelle triple densité réalisée avec un élastomère révolutionnaire utilisé pour la fabrication des tapis antifatigue, **répartit les pressions plantaires** ; elle est capable **d'absorber** et de **soulager le stress corporel** en réduisant les traumatismes liés à une position de travail statique prolongée.

Des performances élevées en termes de **confort**, **d'équilibre** et de **répartition des chocs**.





**JALTURBO-TR ESD S3 CI SRC** ●

TIGE : Cuir pleine fleur hydrofuge  
DOUBLURE : Maille 3D Surf  
CODE : JTJT805      POINTURES : 35 - 48



**JALGEAR-TR ESD S3 CI SRC** ●

TIGE : Cuir pleine fleur hydrofuge  
DOUBLURE : Maille 3D Surf  
CODE : JTJT705      POINTURES : 35 - 48



**JALPULSE-TR ESD S3 CI SRC** ●

TIGE : Cuir nubuck, textile déperlant antiabrasion  
DOUBLURE : Maille 3D Roma  
CODE : JTJT803      POINTURES : 38 - 48



**JALTONIC-TR ESD S3 CI SRC** ●

TIGE : Cuir nubuck, textile déperlant antiabrasion  
DOUBLURE : Maille 3D Roma  
CODE : JTJT703      POINTURES : 38 - 48



**JALRUN-TR ESD S1P SRC** ●

TIGE : Cuir velours perforé  
DOUBLURE : Maille 3D Roma  
CODE : JTJT701      POINTURES : 38 - 48



- Embout PremAlu B
- Première de propreté Soft + Gel
- Antiperforation Flexthane
- Semelle Triple densité à répartition des pressions plantaires PU2D/Elastopan de BASF®





# J-INDUSTRY<sup>4.0</sup>

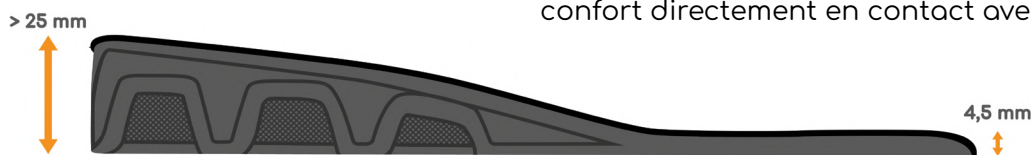
LA SOLUTION SANTÉ EN POSITION DEBOUT PROLONGÉE

## Maxi SOFT Duo

Une polyvalence à toute épreuve pour lutter en toute circonstance contre la fatigue et la pénibilité au travail.

MAXI-Soft Duo™ est un concept innovant de semelle intérieure **compensée**, spécialement conçu pour les postes à **station debout prolongée**.

Il combine à la fois une première de propreté et une couche confort directement en contact avec la plante du pied.



MAXI-Soft Duo™ permet, grâce à deux technologies associées, d'équilibrer la posture et d'apporter une **sensation de confort incontestable**, directement perceptible par l'utilisateur au poste de travail.

Grâce à sa capacité de déformation élastique, cette semelle intérieure procure à la fois un **amorti progressif et prolongé** pendant tout le déroulé du pas ou lors de piétinement ainsi qu'un retour d'énergie lors de la poussée pour un **effet antifatique garanti**.



Cette semelle intérieure de confort **amovible** est composée de 2 matières :

- +** Une couche d'accueil « SOFT » en polyuréthane Dynamic de BASF® à mémoire de forme, thermosensible et actif sur toute la surface du pied. Directement sous la plante des pieds, SOFT **améliore la répartition du poids** en réduisant les points de pression et la sensation d'inconfort.
- +** Un insert intégré antifatique taille « MAXI » en Elastopan de BASF®, élastomère utilisé pour les tapis antifatiques. Placé sous la couche d'accueil, cet insert MAXI permet **d'amortir, de soulager le stress corporel** en station debout prolongée, en marche ou en piétinements et donc de **réduire les risques de TMS** (troubles musculo-squelettiques) des membres inférieurs.



**JALPYTHON** ESD S3 CI SRC

CODE : JIJ1244      POINTURES : 35 - 48

BOA® Fit System est un système de fermeture sans lacet, rapide, facile et précis. Il évite le risque de chute et de lacets qui se desserrent.

Sécurité, confort, rapidité  
= santé préservée !



**JALTECHNO** ESD S3 CI SRC

CODE : JIJ1124      POINTURES : 35 - 48

**JALNANO** ESD S3 CI SRC

CODE : JIJ1224      POINTURES : 35 - 48



**JALPROCESS** ESD S3 CI HI SRC

TIGE : Cuir pleine fleur hydrofuge  
CODE : JIJ1114      POINTURES : 35 - 48

**JALCYBER** ESD S3 CI HI SRC

TIGE : Cuir pleine fleur hydrofuge  
CODE : JIJ1214      POINTURES : 35 - 48

Tige Putek® Plus antiabrasion et respirant

Doublure Maille 3D Surf

Embout Springtane B

Première de propreté Maxi Soft Duo

Antiperforation Flexthane

Semelle PU/PU

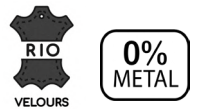






**JALELEC** ESD S1P CI HI SRC

CODE : JIJI156      POINTURES : 35 - 48



**JALMECA** ESD S1P CI HI SRC

CODE : JIJI256      POINTURES : 35 - 48



**JALCLOUD** ESD S1P CI SRC

CODE : JIJI134      POINTURES : 35 - 48



**JALDATA** ESD S1P CI SRC

CODE : JIJI234      POINTURES : 35 - 48



**JALKANBAN** ESD S1P CI SRC

CODE : JIJI166      POINTURES : 35 - 48



**JALLEAN** ESD S1P CI SRC

CODE : JIJI266      POINTURES : 35 - 48

- Tige Cuir velours Rio
- Doublure Maille 3D Surf
- Embout Springtane B
- Première de propreté Maxi Soft Duo
- Antiperforation Flexthane
- Semelle PU/PU



## ASEPTANE



L'Aseptane est une microfibre imprégnée de résines, aux nombreuses qualités :

- + **Imperméabilité** et **respirabilité** exceptionnelles
- + Grande **facilité de nettoyage** et d'entretien
- + Idéale en **milieu humide** et contre les projections de fluides



### JALCALCIUM ESD S2 SRC

CODE : JIJ1282

POINTURES : 35 - 48



### JALGRAPHITE ESD S2 SRC

CODE : JIJ1272

POINTURES : 35 - 48

Tige	Aseptane
Doublure	Maille 3D Surf
Embout	Springtane B
Première de propreté	Maxi Soft Duo
Semelle	PU/PU



QuickLio™



QuickLio™ est un passe-lacet technique « 2 en 1 » qui maintient le lacet en place tout en permettant le **laçage** et le **délaçage rapide**.



JALBUMPER ESD S3 CI SRC

SEMELLE : PU/PU

CODE : JIJI174

POINTURES : 35 - 48



JALTRAILER ESD S3 CI SRC

SEMELLE : PU/PU

CODE : JIJI184

POINTURES : 35 - 48



JALROADSTER S3 CI HI HRO SRC

SEMELLE : PU/VIBRAM

CODE : JIJI194

POINTURES : 35 - 48



JALTRUCK ESD S3 CI SRC ●

SEMELLE : PU/PU

CODE : JIJI284

POINTURES : 35 - 48

Tige Cuir pleine fleur  
finition pull-up

Doublure Maille 3D Surf

Embout Springtane B

Première de propreté Maxi Soft Duo

Antiperforation Flexthane



LINK-ESD





J-NUDE 2, une meilleure résistance à la glisse, plus de souplesse, toujours cette incomparable sensation « pieds-nus » et cette respirabilité légendaire qui ont fait le succès de J-NUDE.



#UPPER  
FRAME

**JALKOHA** ESD S3 SRC ●

CODE : 00JNI28      POINTURES : 35 - 47



#UPPER  
FRAME

**JALDOJO** ESD S3 SRC ●

CODE : 00JNI01      POINTURES : 35 - 47



#UPPER  
FRAME

**JALREI** ESD S3 SRC

CODE : 00JNI29      POINTURES : 35 - 47



#UPPER  
FRAME

**JALTAÏ** ESD S3 SRC

CODE : 00JNI03      POINTURES : 35 - 47

- Tige Cuir pleine fleur hydrofuge  
finition PULL-UP et renfort  
grille en TPU
- Doublure Maille 3D Surf
- Embout Springtane B
- Première de propreté Soft + Gel
- Antiperforation Flexthane
- Semelle J-NUDE 2 PU/PU



SOFT+GEL



LINK-ESD



**JALJAB** ESD S3 SRC

TIGE : Textile et cuir pleine fleur hydrofuge  
 CODE : 00JN19      POINTURES : 35 - 47

**JALCROSS** ESD S3 SRC

TIGE : Textile et cuir pleine fleur hydrofuge  
 CODE : 00JN20      POINTURES : 35 - 47

**JALATHLON** ESD S3 SRC ●

TIGE : Textile et cuir pleine fleur hydrofuge  
 CODE : 00JN107      POINTURES : 35 - 47

**JALCATCH** ESD S1P SRC ●

TIGE : Nubuck synthétique avec insert en textile respirant  
 CODE : 00JN126      POINTURES : 35 - 47

Doublure	Maille 3D Surf
Embout	Springtane B
Première de propreté	Soft + Gel
Antiperforation	Flexthane
Semelle	J-NUDE 2 PU/PU



SOFT+GEL



Link-ESD



# HELIUM

La **légèreté** est une composante essentielle du **confort**. Grâce à de nouveaux matériaux ultra légers conservant d'excellentes performances techniques, la collection **HELIUM** réussit le pari de garantir le meilleur rapport « durabilité / poids » en conciliant **résistance** au poste de travail **et sensation de légèreté inégalée**.

Les modèles de la collection **HELIUM** sont **adaptés aux environnements peu contraignants**, aux métiers du transport, de la logistique, dans l'industrie légère, le second œuvre du bâtiment, le commerce et les services.



## TIGES



La technologie PUTEK® STAR utilise de nouveaux fils d'une très grande résistance à l'abrasion, pour une plus grande ténacité et une performance accrue, au-delà des exigences normatives. Ces tissus très résistants et hydrofuges permettent de réaliser des produits S3 ultralégers et ultra-respirants.



Microfibre Light dont les performances d'imperméabilité et de respirabilité sont comparables aux cuirs standards.



Textile en toile CANVAS très résistant à l'abrasion et ultra-respirant pour une durée de vie prolongée et un confort optimal du pied.

## PREMIÈRE DE PROPRETÉ



Première de propreté SOFT Light en polymère expansé ultra-léger placée directement sous la plante des pieds, SOFT Light améliore la répartition du poids en amortissant les points de pression et permet une restitution d'énergie positive.

## ANTIPERFORATION



Insert antiperforation composite en textile non tissé 54% plus léger qu'un insert antiperforation standard, conforme à la norme 22568-4:2021, antistatique, cousu directement sur la tige et couvrant 100% du pied pour une protection intégrale. Cet insert est conçu avec **77% de polyester recyclé**.



**JALPATRIOT** ESD S3 CI SRC

CODE : JVJV103      POINTURES : 35 - 48



**JALNATION** ESD S3 CI SRC

CODE : JVJV203      POINTURES : 35 - 48



**JALSPACE** ESD S3 CI SRC

CODE : JVJV101      POINTURES : 35 - 48



**JALAERO** ESD S3 CI SRC

CODE : JVJV201      POINTURES : 35 - 48



**JALSTRATO** ESD S3 CI SRC

CODE : JVJV206      POINTURES : 35 - 48



**CARBONE NEUTRE**



**JALTOUNDRA** ESD S3 CI SRC

TIGE : Putek Spider recyclé  
CODE : JVJV207      POINTURES : 35 - 48

- Tige Putek® STAR Light
- Doublure Maille 3D Surf
- Embout PremAlu B
- Première de propreté Soft Light
- Antiperforation Flex-Light-R
- Semelle PU Light de BASF®





NEW

ASSEMBLÉ  
EN  
FRANCE

HELIUM  
2



### JALTAIL ESD S3 CI SRC

TIGE : Microfibre Light respirante

CODE : JVJV102      POINTURES : 35 - 48



### JALWING ESD S3 CI SRC

TIGE : Microfibre Light respirante

CODE : JVJV202      POINTURES : 35 - 48



### JALLADY ESD S3 CI SRC

TIGE : Microfibre Light respirante

CODE : JVJV204      POINTURES : 35 - 42



### JALPLUME ESD S1P CI SRC

TIGE : Textile Light respirant

CODE : JVJV205      POINTURES : 35 - 48



- Doublure : Maille 3D Surf
- Embout : PremAlu B
- Première de propreté : Soft Light
- Antiperforation : Flex-Light-R
- Semelle : PU Light de BASF®





## PROTECTION TOTALE & QUALITÉ ABSOLUE

La membrane GORE-TEX®, le secret «caché» des chaussures GORE-TEX®, offre un confort climatique optimal pour travailler dans toutes les conditions climatiques.

L'eau reste à l'extérieur tandis que la transpiration s'évacue.

Les chaussures GORE-TEX® gardent vos pieds au sec et leur procurent un grand confort.



Afin de répondre aux exigences spécifiques du climat, du niveau d'activité et de l'environnement de travail, Gore a développé des laminés spéciaux.

Jallatte a choisi le laminé Confort & Performance :

- Durablement imperméable.
- Respirant.
- Isolation thermique modérée pour une large plage de températures.

La solution idéale dans les environnements à températures variables et pour une diversité d'activités.

## UNE QUALITÉ ÉPROUVÉE DANS DES CONDITIONS DE TEST INTRANSIGEANTES



### IMPERMÉABILITÉ

Les chaussures GORE-TEX® doivent résister à 300.000 flexions (80 heures), dans l'eau jusqu'à la malléole, sans laisser une seule goutte d'eau pénétrer dans la chaussure. La norme EN ISO 20344 nécessite uniquement 4.800 flexions (80 minutes) et autorise la pénétration de 3 cm<sup>2</sup> d'eau.



### RESPIRABILITÉ

Les matériaux utilisés dans les chaussures GORE-TEX® ont une valeur de respirabilité jusqu'à six fois plus élevée que les valeurs indiquées dans la norme EN ISO 20345.



### DURABILITÉ

La doublure intérieure et les matériaux de surface des chaussures GORE-TEX® doivent résister jusqu'à quatre fois plus de mouvements d'abrasion que ce qui est indiqué par la norme EN ISO 20345.



JALGAND p51  
**SYNERGY**



JALSIBERIEN p56  
**J-ESCAPE**



JALROCHE p56  
**J-ESCAPE**



JALCLIMATE p22  
**J-ENERGY**



JALACER p56  
**J-ESCAPE**



JALPOLE p62  
**Softane**  
— Avant-Garde



JALTERRE p56  
**J-ESCAPE**



JALTEX p61  
**Softane**  
— Adventure



JALTERRE METAL FREE p56  
**J-ESCAPE**

Les chaussures GORE-TEX® dépassent de loin les exigences de la norme EN ISO 20345 en matière d'imperméabilité, de respirabilité et de durabilité.



## La première collection **OUTDOOR** à restitution d'énergie

Collection **codéveloppée** par et pour des acteurs majeurs du BTP, du transport ferroviaire, de la propreté et de l'énergie.

La « **SYNERGY** » parfaite entre des crampons profilés pour l'outdoor et une semelle à restitution d'énergie.



Les modèles **SYNERGY** sont équipés d'une semelle avec la technologie Infinergy® de BASF® qui **restitue plus de 55% de l'énergie accumulée** pendant la marche. Pour un **amorti** exceptionnel et un effet **antifatigue** garanti.





La collection SYNERGY est équipée d'une remontée de PU « overcap », qui assure une protection supérieure et optimale de l'avant-pied. Cet « overcap » permet un travail à genoux sans risque d'usure prématurée de la matière sur l'avant de l'embout.



JALGAND S3 CI WR SRC

TIGE : Cuir pleine fleur hydrofuge finition PULL-UP

DOUBLURE : Membrane GORE-TEX®

CODE : JYJY231 POINTURES : 38 - 47



JALVISTA S3 CI WR SRC ●

TIGE : Putek Plus, hydrofuge, respirant et antiabrasion

DOUBLURE : Membrane GORE-TEX®

CODE : JYJY253 POINTURES : 38 - 47



JALNORA ESD S3 CI SRC

TIGE : Putek Plus, hydrofuge, respirant et antiabrasion

DOUBLURE : Maille 3D Surf

CODE : JYJY252 POINTURES : 38 - 47

- Embout PremAlu B
- Première de propreté Soft
- Antiperforation Flexthane
- Semelle Triple densité à haute restitution d'énergie PU2D/E-TPU Infinergy® de BASF®





**JALANGO** ESD S3 CI SRC

CODE : JYJY497      POINTURES : 38 - 48

**BOA® Fit System** permet de mettre et d'enlever rapidement les chaussures de sécurité. Les lacets traditionnels sont remplacés par un fil en acier inoxydable relié à une molette mécanique qui permet de serrer, bloquer et desserrer le fil.



Ce système de fermeture sans lacet **prévient le risque de chute** et **élimine les points de compression**.



**JALALTA** ESD S3 CI SRC

CODE : JYJY495      POINTURES : 35 - 48



**JALTANO** ESD S3 CI SRC

CODE : JYJY496      POINTURES : 35 - 48



QuickLio™ est un passe-lacet technique « 2 en 1 » qui maintient le lacet en place tout en permettant le **laçage** et le **délaçage rapide**.

**Tige** Cuir pleine fleur hydrofuge  
finition PULL-UP

**Doublure** Maille 3D Surf

**Embout** PremAlu B

**Première de propreté** Soft

**Antiperforation** Flexthane

**Semelle** Triple densité à haute restitution d'énergie PU2D/E-TPU Infinergy® de BASF®





**ANKLE  
PROTECTOR**

## JALTARAK S3 CI HI AN SRC

CODE : JYJY226

POINTURES : 35 - 48



## JALMUDO S3 CI SRC

CODE : JYJY223

POINTURES : 38 - 47



## JALFARO S3 CI SRC

DOUBLURE : Isothermique

CODE : JYJY224

POINTURES : 38 - 47



## JALBARAD S3 CI HI SRC

CODE : JYJY222

POINTURES : 38 - 47

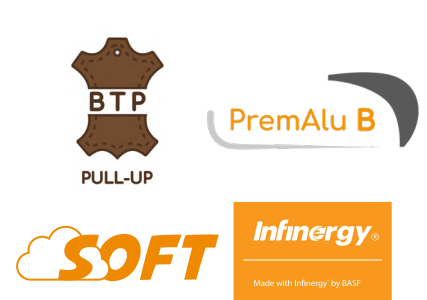


## JALDAGOR S3 CI SRC ●

CODE : JYJY225

POINTURES : 38 - 47

Tige	Cuir pleine fleur hydrofuge finition PULL-UP
Doublure	Maille 3D Surf
Embout	PremAlu B
Première de propreté	Soft
Antiperforation	Acier inoxydable
Semelle	Triple densité à haute restitution d'énergie PU2D/E-TPU Infinergy® de BASF®



## PLUS DE SÉCURITÉ, POUR PLUS DE SERENITÉ, EN TOUTE CIRCONSTANCE

Vibram® est leader dans le développement technologique et la production de semelles en gomme hautes performances, notamment pour l'outdoor, la sécurité sur le lieu de travail, le temps libre, le marché de la réparation et de l'orthopédie. Depuis plus de 80 ans, l'octogone jaune, facilement identifiable, est le symbole de l'entreprise synonyme de **qualité, performance, sécurité, innovation et design**.

Dès la création de la première semelle pour l'alpinisme, Vibram® est devenu une référence sur le marché de la chaussure. Les semelles Vibram® – développées avec la volonté **d'améliorer la sécurité et la protection** – sont reconnues dans le monde entier et sont le résultat d'un constant engagement dans la recherche et développement.

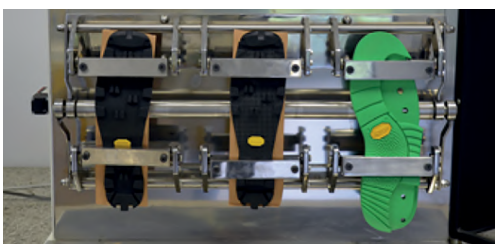


Cet éclair de génie est à l'origine des premières semelles de marque Vibram® – une contraction du prénom et nom de l'inventeur – et de la fameuse semelle Carrarmato qui a révolutionné aussi bien l'alpinisme que le monde de la chaussure en permettant des performances jamais atteintes en termes de **résistance à l'abrasion, accroche et adhérence**.

L'histoire de Vibram® débute en 1936, quand Vitale Bramani (membre du Club Alpin Italien), à son retour d'une ascension dont l'issue a été tragique pour certains de ses compagnons (1935), a l'idée d'appliquer les techniques de fabrication des pneus automobiles à la création de semelles pour les chaussures.

## TESTS VIBRAM®

Chaque semelle Vibram® doit passer 3 niveaux de tests avant d'être mise sur le marché. Cette série de tests assure **la qualité du produit et la satisfaction des exigences d'utilisation**.



### TESTS EN LABORATOIRE

Les caractéristiques physico-mécaniques des semelles sont testées par des machines. L'objectif est de mesurer la résistance de la semelle seule aux glissades, à l'abrasion, son élasticité, sa dureté et sa densité.



### TESTS IN VIVO

- Tests Indoor sur des chaussures équipées de semelles Vibram® plates.
- Tests réalisés par des techniciens selon un protocole spécifique.

L'objectif est de mesurer les performances du composé de gomme.



### TESTS SUR LE TERRAIN

- Tests Outdoor dans des situations **réelles et extrêmes**
  - Tests à l'aveugle réalisés par l'équipe de testeurs Vibram®
- L'objectif est de tester les performances de l'intégralité de la chaussure équipée de la semelle Vibram pour la mettre sur le marché.

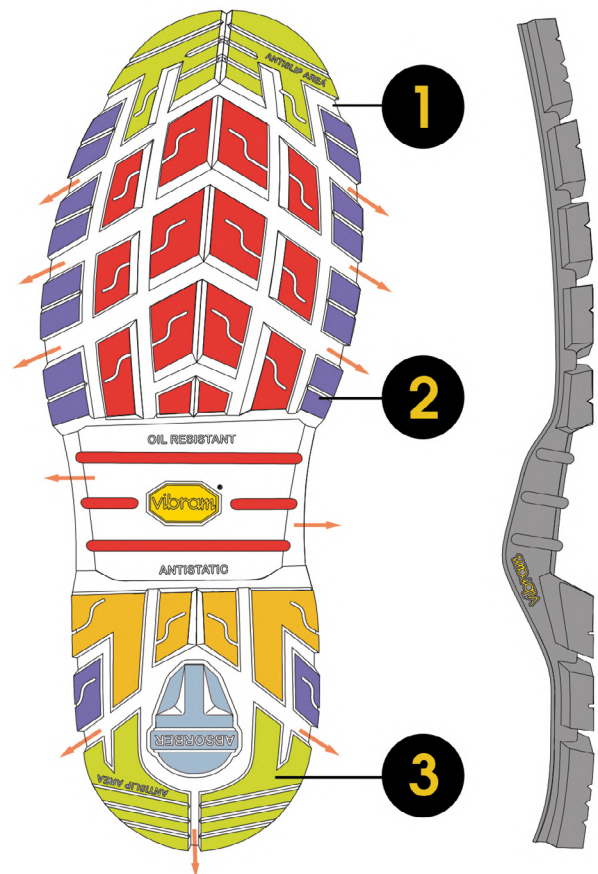


Le secret des performances Vibram® réside dans l'alliance optimale d'un **DESIGN hyperfonctionnel** des semelles et de l'utilisation de **COMPOSÉS DE GOMME exclusifs**.



## TRUCKER

1194



■ GRIP   
 ■ TRACTION   
 ■ BRAKING   
 ■ STABILITY   
 ■ CUSHIONING   
 ➤ SELF-CLEANING



- Conçu pour être utilisé dans un large éventail d'environnements de travail et de sécurité
- Offre un niveau élevé d'adhérence et de durabilité
- Excellente résistance à la chaleur et aux déchirures

BEST FOR



### DESIGN & TECHNOLOGIE

- 1 Canaux de drainage des huiles pour plus d'adhérence et de sécurité
- 2 Crampons renforcés pour plus de stabilité et de durabilité
- 3 Zones larges de contact pour l'adhérence sur terrains glissants



**JALACER S3 CI HI WR HRO SRC**

CODE : 00JJE23      POINTURES : 38 - 47



0% METAL

**JALROCHE S3 CI HI WR HRO SRC**

CODE : 00JJV01      POINTURES : 38 - 47



0% METAL  
3M Thinsulate INSULATION

**JALSIBERIEN S3 CI HI WR HRO SRC**

CODE : 00JJV33      POINTURES : 38 - 47



**JALTERRE S3 CI HI WR HRO SRC**

CODE : 00JJV31      POINTURES : 38 - 47



0% METAL  
QuickLio™

**JALTERRE METAL FREE ●**

S3 CI HI WR HRO SRC

CODE : 00JJV45      POINTURES : 38 - 47



Imperméabilité à toute épreuve  
et adhérence maximale

Tige	Cuir pleine fleur
Doublure	Membrane GORE-TEX®
Embout	Springtane B
Première de propreté	Soft
Antiperforation	Flexthane
Semelle	Vibram®



PULL-UP



PLEINE FLEUR





**ANKLE  
PROTECTOR**



## JALIROK S3 CI HI AN HRO SRC

CODE : 00JJE17

POINTURES : 38 - 47



## JALSALIX S3 CI HI HRO SRC

CODE : 00JJE16

POINTURES : 38 - 47



## JALBOX S3 CI HI HRO SRC

DOUBLURE : Isothermique

CODE : 00JJE19

POINTURES : 38 - 47



## JALHICKORY S3 CI HI HRO SRC

CODE : 00JJE15

POINTURES : 38 - 47



## JALKHAYA S3 CI HI HRO SRC

CODE : 00JJE18

POINTURES : 38 - 47

Tige	Cuir pleine fleur hydrofuge finition pull-up
Doublure	Maille 3D Surf
Embout	Springtane B
Première de propreté	Soft
Antiperforation	Acier inoxydable
Semelle	Vibram®





0% METAL

PUR  
PLEINE FLEUR



0% METAL

PUR  
PLEINE FLEUR

QuickLio™

### JALARCHER S3 CI HI HRO SRC

TIGE : Cuir pleine fleur hydrofuge

DOUBLURE : Maille 3D Imola

ANTIPERFORATION : Flexthane

CODE : 00JJV28      POINTURES : 38 - 47

### JALDARK S3 CI HI HRO SRC

TIGE : Cuir pleine fleur hydrofuge

DOUBLURE : Maille 3D Surf

ANTIPERFORATION : Flexthane

CODE : 00JJE64      POINTURES : 38 - 47

Embout    Springtane B  
 Première de propreté    Soft  
 Semelle    Vibram®





Jallatte

vibram



**JALWENGÉ S3 CI SRC**

TIGE : Cuir pleine fleur hydrofuge

CODE : 00JJE70      POINTURES : 38 - 47



**JALEBENE S3 CI SRC**

TIGE : Cuir pleine fleur hydrofuge

CODE : 00JJE65      POINTURES : 38 - 47

Doublure	Maille 3D Surf
Embout	Springtane B
Première de propreté	Soft
Antiperforation	Flexthane
Semelle	Softane Bimatière





## JALTEX S3 CI WR SRC

DOUBLURE : Membrane GORE-TEX®

ANTIPERFORATION : Flexthane

CODE : 00JJV53      POINTURES : 38 - 47



## JALFIR S3 CI AN SRC

CODE : 00JJE41

POINTURES : 38 - 47



## JALBEECH S3 CI SRC

CODE : 00JJE44

POINTURES : 38 - 47



## JALCYPRESS S3 CI SRC

DOUBLURE : Isothermique

CODE : 00JJE45

POINTURES : 38 - 47



## JALSEQUOIA S3 CI SRC

CODE : 00JJE42

POINTURES : 38 - 47



## JALOAK S3 CI SRC

CODE : 00JJE40

POINTURES : 38 - 47

Tige	Cuir pleine fleur hydrofuge finition pull-up
Doublure	Maille 3D Surf
Embout	Springtane B
Première de propreté	Soft
Antiperforation	Acier Inoxydable
Semelle	Softane Bimatière





**JALPOLE S3 CI WR SRC**

DOUBLURE : Membrane GORE-TEX®  
 ANTIPERFORATION : Acier inoxydable  
 CODE : 00JJS11      POINTURES : 37 - 48



0%  
METAL

**JALFRIGG S3 CI SRC**

DOUBLURE : Isothermique  
 CODE : 00J0652      POINTURES : 35 - 48



0%  
METAL

**JALHAKA S3 SRC**

CODE : 00J0650      POINTURES : 35 - 48



0%  
METAL

**JALOSBERN S3 SRC**

CODE : 00J0662      POINTURES : 35 - 48



- Tige** Cuir pleine fleur naturel AP23, hydrofuge et oléofuge
- Embout** Springtane B
- Première de propreté** Soft
- Antiperforation** Flexthane
- Semelle** Softane Bimatière







## JALOSBERN STEEL S3 SRC

PREMIÈRE DE PROPRETÉ : Soft

CODE : 00JJB21      POINTURES : 35 - 48



## JALOSBERN WINTER STEEL S3 CI SRC

DOUBLURE : Isothermique

PREMIÈRE DE PROPRETÉ : Soft

CODE : 00JJB22      POINTURES : 35 - 48



## JALBORG STEEL S3 CI HI SRC

DOUBLURE : Maille 3D Surf

PREMIÈRE DE PROPRETÉ : Soft + Gel

CODE : 00J0701      POINTURES : 35 - 48

SÉCURITÉ MAXIMALE  
POUR LES 3 MODÈLES :

**Flextane HP**  
**Inox Steel**

Double antiperforation :  
Flextane + Acier inoxydable

Tige	Cuir pleine fleur naturel AP23, hydrofuge et oléofuge
Embout	Springtane B
Antiperforation	Flextane et acier inoxydable
Semelle	Softane Bimatière



Springtane B





Le cuir pleine fleur AP23™, exclusivité Jallatte, **100% naturel**, est **hydrofuge** et **oléofuge**.

Il est de 10% à 15% plus épais que la plupart des autres cuirs utilisés dans la chaussure de sécurité (2,4mm), garantissant une excellente tenue dans le temps.

De plus, ses capacités de **résistance à la pénétration de l'eau** dépassent largement celles imposées par la norme européenne (12h de résistance à la pénétration d'eau).



## JALASKA S3 SRC

TIGE : Cuir pleine fleur naturel AP23, hydrofuge et oléofuge

DOUBLURE : Textile non tissé

CODE : 00J0266 POINTURES : 36 - 48



## JALARTIC S3 CI SRC

TIGE : Cuir pleine fleur naturel AP23, hydrofuge et oléofuge

DOUBLURE : Isothermique

CODE : 00J0257 POINTURES : 36 - 48



## JALMONT EVOL SAS S3 FO SR

TIGE : Cuir pleine fleur hydrofuge, finition grainée

DOUBLURE : Synthétique

CODE : 00J0255 POINTURES : 36 - 48



## JALMONT BETON EVOL SAS S3 FO SR

TIGE : Cuir monté sur chair résistant aux agents actifs du ciment

DOUBLURE : Maille 3D Surf

CODE : 00J0254 POINTURES : 36 - 48



## JALMATCH S1P SRC

TIGE : Cuir velours perforé

DOUBLURE : Maille 3D Imola

CODE : 00J0351 POINTURES : 36 - 47



Embout	Acier Aérfort 200J
Première de propreté	Confort Tech
Antiperforation	Acier inoxydable
Semelle	Softane Bimatière





## JALEREC S3 SRC

TIGE : Cuir pleine fleur hydrofuge finition pull-up  
 CODE : 00JMJ07      POINTURES : 35 - 47



## JALGERAINT S3 SRC

TIGE : Cuir pleine fleur hydrofuge  
 CODE : 00JMJ06      POINTURES : 35 - 47



## JALGAHERIS S3 SRC

TIGE : Cuir pleine fleur hydrofuge  
 CODE : 00JMJ04      POINTURES : 38 - 47



Ces modèles sont certifiés DGUV 112-191 ce qui permet de substituer la première de propreté fournie par une première orthopédique SECOSOL®

- Doublure Maille 3D Imola
- Embout Springtane 200J
- Première de propreté Soft
- Antiperforation Flexthane
- Semelle Softane Bimatière



Springtane B



0% METAL





# SPECIALS

Les chaussures de sécurité de la collection **SPECIALS** font appel à des technologies qui permettent : d'**assurer une protection optimale** aux utilisateurs, d'**augmenter la durée de vie des produits** ainsi que d'**améliorer le confort** tout en préservant la santé des pieds.

Ces **3 nouveaux modèles** sont spécifiquement **développés pour les métiers à risques élevés de l'industrie lourde**, de la sidérurgie, de la maintenance industrielle, mais aussi pour les artisans métalliers, chaudronniers et serruriers.





Infinergy®  
Made with Infinergy by BASF



**JALMAGMA** S3 CI HI HRO WG SRC

CODE : JYJY506

POINTURES : 38 - 48



Infinergy®  
Made with Infinergy by BASF



**JALPLASMA** S3 CI HI HRO WG SRC

CODE : JYJY505

POINTURES : 38 - 48



ASSEMBLÉ  
EN  
FRANCE



**JALTIG** S3 CI HI HRO WG SRC

SEMELLE : Triftane X Vibram®

PREMIÈRE DE PROPRIÉTÉ : Soft+Gel

CODE : JXJX912

POINTURES : 35 - 48



Infinergy®  
Made with Infinergy by BASF



**JALELITE** S3 CI HI HRO SRC

CODE : JYJY507

POINTURES : 35 - 48



La **semelle Vibram®** offre un niveau élevé d'adhérence et de durabilité ainsi qu'une excellente résistance à la chaleur et aux déchirures.

La **Norme WG\*** garantit la résistance de la tige face aux petites projections de métal en fusion.

*\*Test réalisé selon les exigences de la norme EN ISO 20349-2:2017 + A1:2020*



Tige	Cuir pleine fleur finition pull-up
Doublure	Maille 3D Surf
Embout	PremAlu B
Première de propriété	Soft
Antiperforation	Flexthane
Semelle	Triple densité PU / E-TPU Infinergy® de BASF® à haute restitution d'énergie / Vibram®





**FERMETURE SANS LACET**

Pour un maintien et une stabilité optimale

**AIDE AU CHAUSSAGE**

**JALELITE**

S3 CI HI HRO SRC

Code produit : JYJY507

35-48



**SOUFFLET EN CUIR**  
Évite l'intrusion de particules

**INSERT LATÉRAL RÉFLÉCHISSANT**  
Pour une bonne visibilité de nuit

**REMONTÉE DE PU À L'AVANT**  
Pour une meilleure durabilité du produit



**INSERT INFINERGY®**  
+55% de restitution d'énergie



**TIGER**  
Cuir pleine fleur hydrofuge  
Finition Pull-Up



**PREMIÈRE DE PROPNETÉ**  
Pour une meilleure répartition du poids



**SEMELLE VIBRAM®**  
Résistance à la chaleur par contact (300°)  
et à l'abrasion



## LES +

- + Idéale pour les unités d'interventions dans la sécurité, les secours et la surveillance
- + Excellente adhérence et durée de vie grâce à sa semelle Vibram®
- + Prévient le risque de chute et élimine les points de compression grâce au système de fermeture BOA® Fit System
- + Permet d'économiser 1h d'énergie par jour pour rester tonique
- + Idéale pour réduire la sensation de fatigue de ceux qui marchent beaucoup
- + Réduit le risque de TMS des membres inférieurs





### JALMARS S3 HRO SRC

TIGE : Cuir pleine fleur hydrofuge

DOUBLURE : Maille 3D Imola

ANTIPERFORATION : Acier inoxydable

CODE : 00J0246      POINTURES : 36 - 47



### JALSCAND S3 HRO SRC

TIGE : Cuir pleine fleur hydrofuge

DOUBLURE : Maille 3D Imola

ANTIPERFORATION : Acier inoxydable

CODE : 00J0248      POINTURES : 36 - 47



SPÉCIFIQUE  
ENROBÉS



### JALTARMAC S3 HI HRO SRC

TIGE : Cuir pleine fleur hydrofuge

DOUBLURE : Cuir

ANTIPERFORATION : Acier inoxydable et Isoltane

CODE : 00J0250      POINTURES : 38 - 47



ASEPTANE

### JALBIO S2 HRO SRC

TIGE : Aseptane, imperméable et respirant

DOUBLURE : Textile

CODE : 00J0271      POINTURES : 35 - 47

Embout Acier Aérfort 200J  
Première de propreté Confort Tech  
Semelle Triftane™ Vibram®





Soltane  
by Fallato

## LA PREMIÈRE COLLECTION DE CHAUSSURES DE TRAVAIL À RESTITUTION D'ÉNERGIE

J-PRO est conforme à la norme 20347 (pas d'embout de sécurité) mais va bien au-delà des exigences fondamentales de la norme puisque tous les modèles de la collection intègrent les exigences additionnelles **A**, **E**, **WRU**, **FO**, **SRC** et **ESD**.



Résistance  
électrique  
antistatique



Absorption  
d'énergie  
au talon



Tige  
hydrofuge



Résistance  
de la semelle  
aux  
hydrocarbures



SRC  
Résistance au  
glissement



+ de **55%** de restitution de l'énergie accumulée pendant la marche pour un **amorti exceptionnel** et un **effet antifatique** garanti.

### Xtensible™

Les lacets élastiques sans laçage Xtensible™ équipés d'un bloqueur ajustable Stop-Lace :

- \* Évitent la sensation de pieds qui gonflent
- \* Permettent un chaussage et déchaussage rapide
- \* Réduisent le risque de chute



La **rapidité**, la **sécurité**, le **confort** et l'**hygiène** au service des travailleurs.



LÉGÈRE



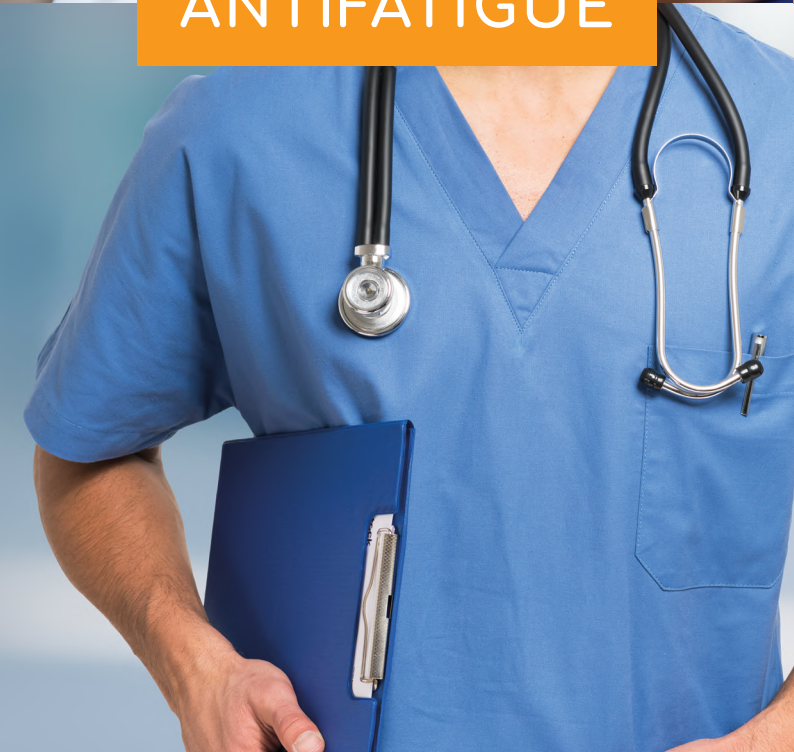
SOUPLE



ANTIFATIGUE



ANTIGLISSE





**JALSALT** ESD O2 FO SRC

DOUBLURE : Maille 3D Roma

CODE : JOJO205      POINTURES : 35 - 48



ASEPTANE

**JALLABO** ESD O2 FO SRC

TIGE : Microfibre imperméable et respirante

DOUBLURE : Maille 3D Roma

CODE : JOJO213      POINTURES : 35 - 48



**JALNIGEL** ESD O2 FO SRC

DOUBLURE : Maille 3D Surf

CODE : JOJO212      POINTURES : 35 - 48



**JALPEPPER** ESD O2 FO SRC

DOUBLURE : Maille 3D Surf

CODE : JOJO204      POINTURES : 35 - 48



**SAKINA** ESD O2 FO SRC

DOUBLURE : Maille 3D Surf

CODE : JOJO201      POINTURES : 35 - 42

Première de propreté

Semelle

Tige PUTEK® PLUS hydrofuge, respirant et antiabrasion  
Soft + Gel  
Triple densité à haute restitution d'énergie PU2D/E-TPU Infinergy® de BASF®





### JALBOSS ESD O2 FO SRC

TIGE : PUTEK PLUS hydrofuge, respirant et antiabrasion

DOUBLURE : Maille 3D Surf

CODE : JOJO210      POINTURES : 38 - 48



### JALDEREK ESD OB A E WRU FO SRC

DOUBLURE : Maille 3D Surf

CODE : JOJO208      POINTURES : 35 - 48



### MEREDITH ESD OB A E WRU FO SRC

DOUBLURE : Maille 3D Surf

CODE : JOJO206      POINTURES : 35 - 42



### MIRANDA ESD OB A E WRU FO SRC

DOUBLURE : Maille 3D Imola

CODE : JOJO207      POINTURES : 35 - 42

Tige Microfibre Aseptane

Première de propreté Soft + Gel

Semelle Triple densité à haute restitution d'énergie PU2D/E-TPU Infinergy® de BASF®



ASEPTANE



LINK-ESD  
SOFT+GEL



PREMIÈRES DE PROPRETÉ

**SOFT**



**SOFT**

POINTURES : 35 ou 48  
CODE : JS 00002

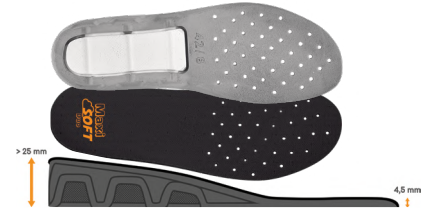
**SOFT+GEL**



**SOFT + GEL**

POINTURES : 35 ou 48  
CODE : JS 00003

**Maxi SOFT Duo**

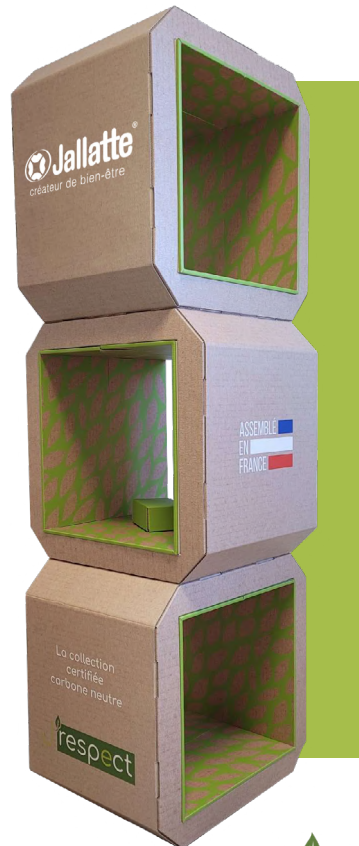


**MAXI SOFT DUO\***

POINTURES : 35 ou 48  
CODE : JS 00004

*\*Adaptée uniquement aux modèles J-INDUSTRY et J-INDUSTRY labelisé RESPECT*

MEUBLE J'RESPECT



PODIUM 3 MODULES EN CARTON

DIMENSION : L46 x H138 cm

CODE : ES00141



MEUBLES J-EXPO

Le nouveau mobilier Jallatte®  
écologique & durable



Montage  
rapide & facile



MEUBLES PODIUM DUO

MODULE HAUT

DIMENSION : L58,2 x H105,7 x B40 cm  
CODE : ES00118

MODULE BAS

DIMENSION : L58,2 x H65,2 x B40 cm  
CODE : ES00117



PRÉSENTOIR 4 PIEDS

DIMENSION : L40 x H178,1 x B37,5 cm  
CODE : ES00115



MEUBLE ÉTAGÈRE À ROULETTES

DIMENSION : L111,4 x H198,1 x B37,7 cm  
CODE : ES00116

TIGE



Cuir pleine fleur **hydrofuge**.



Cuir pleine fleur nubuck foulonné, d'aspect velouté, **souple** et **respirant**.



Cuir velours, **souplesse** et **excellente respirabilité**.



Cuir pleine fleur **hydrofuge** finition pull-up. **Très bonne imperméabilité**.



Le cuir pleine fleur AP23™, exclusivité Jallatte, **100% naturel**, est **hydrofuge** et **oléofuge**. Il est de 10% à 15% plus épais que la plupart des autres cuirs utilisés dans la chaussure de sécurité (2,4mm), garantissant une excellente tenue dans le temps. De plus, ses capacités de **résistance à la pénétration de l'eau** dépassent largement celles imposées par la norme européenne.



Cuir pleine fleur **hydrofuge** finition pull-up. **Excellente imperméabilité** du cuir, pas de traversée d'eau après 7h de test.



La technologie PUTEK® PLUS utilise de nouveaux fils d'une très grande **résistance à l'abrasion**, pour une plus grande ténacité et une performance accrue.

Ces tissus **très résistants** et **hydrofuges** permettent de réaliser des produits S3 **ultra-légers et ultra-respirants**.



L'Aseptane est une microfibre imprégnée de résines, aux nombreuses qualités :

- **Imperméabilité** et **respirabilité** exceptionnelles
- Grande **facilité de nettoyage** et d'entretien
- Idéale en **milieu humide** et contre les projections de fluides



Une technologie constituée d'une superstructure avec une grille en TPU étudiée pour donner un **meilleur support à la tige** faite de matériaux **légers** et **respirants**. Elle exploite de plus le concept «**seamless**» qui diminue la présence de coutures sur la tige et qui contribue ainsi à augmenter la durée de vie du produit.



Textile technique 100% polyester très **résistant à l'abrasion** et **ultra-respirant** pour une durée de vie prolongée et un **confort optimal** du pied.

## DOUBLURE



La membrane GORE-TEX est une couche **extrêmement fine** de polytétrafluoroéthylène expansé (ePTFE). Elle contient plus d'1.4 milliard de pores par cm<sup>2</sup>. Ce sont tous ces pores qui assurent les propriétés des tissus GORE-TEX. Elle ne fait que 0.01mm d'épaisseur. Donc elle est fixée sur une doublure ou un **tissu extérieur hautement performants**, réalisant ainsi un laminé GORE-TEX®.



Fibre thermo-isolante et respirante étudiée pour garantir dans chaque situation le parfait équilibre thermique à l'intérieur de la chaussure. Respirante en été et chaude en hiver.



Doublure maille 3D, technique, innovante, **antibactérienne**, qui combine des performances élevées de **respirabilité** et de **résistance à l'abrasion** avec un toucher **souple** et **confortable**. Sa structure particulière en 3 couches favorise la thermorégulation pour maintenir le pied au sec dans des conditions de confort total.



Doublure maille 3D, en tissu tri-dimensionnel associant une mousse pour la **protection** et le **confort**, et une structure ouverte (grille) pour la ventilation périphérique du pied. Doublure à structure alvéolée particulière, elle exploite des micro canaux de ventilation pour assurer un **niveau élevé de respirabilité**. Elle est **résistante à l'abrasion**, au déchirement et à la coupure.



Doublure maille 3D, technique micro-aérée, aspect lisse, structure 3 couches associant une maille textile, une mousse et une grille de renfort. **Haute résistance mécanique** (abrasion et déchirement) et **séchage rapide**.

## EMBOUT



Embout en acier résistant à 200 J. Perforé pour une **meilleure aération du pied**.



Embout en aluminium 200J, **léger** et **amagnétique**. Tout en assurant la même résistance, il est **51% plus léger qu'un embout acier**. Plus **résistant aux chocs et à la compression**, l'embout B répond aux exigences les plus hautes de la nouvelle norme EN ISO 22568-4:2020 (nouvelles exigences et méthodes d'essais pour les composants de chaussures).



Embout en polymère de synthèse, résistant à 200 J, **amagnétique** et **athermique**. Embout à **mémoire de forme**, reprend sa forme initiale en cas d'écrasement, facilitant ainsi le retrait du pied. Plus **résistant aux chocs et à la compression**, l'embout B répond aux exigences les plus hautes de la nouvelle norme EN ISO 22568-4:2020 (nouvelles exigences et méthodes d'essais pour les composants de chaussures).

## PREMIÈRE DE PROPRETÉ (OU CONFORT)

### SOFT



Première de propreté SOFT en polyuréthane Dynamic de BASF® à **mémoire de forme**, **thermosensible** et actif sur toute la surface du pied.

Directement sous la plante des pieds, SOFT **améliore la répartition du poids** en amortissant les points de pression et permet une **restitution d'énergie positive**.

### SOFT+GEL



Semelle intérieure de confort bi-matière : SOFT+GEL composée :

- d'une couche d'accueil SOFT en polyuréthane Dynamic de BASF® à mémoire de forme, **thermosensible** et actif sur toute la surface du pied.

Directement sous la plante des pieds, SOFT **améliore la répartition du poids** en amortissant les points de pression et permet une restitution d'énergie positive.

- d'un insert bi-zone en GEL avec une **capacité d'amortissement élevée** au talon et un prolongement anatomique sous le milieu du pied.

Sa conception permet de mieux **absorber les chocs au talon** tout en assurant un **soutien de la voûte plantaire** optimal.

### Maxi SOFT Duo



Cette semelle intérieure de confort **amovible** est composée de 2 matières :

- Une couche d'accueil « SOFT » en polyuréthane Dynamic de BASF® à mémoire de forme, thermosensible et actif sur toute la surface du pied.

Directement sous la plante des pieds, SOFT **améliore la répartition du poids** en réduisant les points de pression et la sensation d'inconfort.

- Un insert intégré antifatigue taille « MAXI » en Elastopan de BASF®, élastomère utilisé pour les tapis antifatigues.

Placé sous la couche d'accueil, cet insert MAXI permet **d'amortir, de soulager le stress corporel** en station debout prolongée, en marche ou en piétinements et donc de **réduire les risques de TMS** (troubles musculo-squelettiques) des membres inférieurs.



Revêtue d'un tissu **anti-bactérien** et **respirant**, renforcée dans la zone du talon pour une **meilleure absorption des chocs**.

- Anatomique
- Amovible
- Antistatique
- Couvre 100% de la surface du pied

ANTIPERFORATION



Première de montage **extra-souple** en textile haute ténacité :

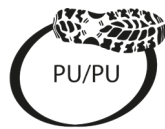
- Résistance 1.100N
- Amagnétique
- Athermique
- Conforme à la norme EN ISO 22568-4:2020
- Couvre 100% de la surface du pied



Intercalaire anti-perforation en acier inoxydable :

- Résistance à 1.100 N
- Protection maximale

SEMELLE



**J-nude 2 J-INDUSTRY**

PU/PU

Semelle en PU/PU de BASF® au design **urban sport** avec un profil linéaire et une **excellente résistance à la glisse**.



**J-ENERGY**



Triple densité PU / E-TPU Infenergy® de BASF® / Vibram®

Cette semelle triple densité s'adresse à tous ceux qui sont soumis à des déplacements fréquents ou de longues distances quotidiennes, son association à Vibram lui garantit plus de **durabilité** et une meilleure **résistance à la glisse**.



**J-ENERGY**

PU2D/E-TPU Infenergy de BASF®

Conçue avec une matière innovante issue de **l'univers du running**, cette semelle triple densité présente des performances dynamiques en 3 phases : **absorption des chocs**, **accumulation de l'énergie** et **restitution dynamique**. Elle s'adresse à tous ceux qui sont soumis à des déplacements fréquents ou de longues distances quotidiennes.



**J-HOP!**

PU/PU Extra-Rebound 41,5 % de BASF®

Avec un **retour d'énergie** constant de **plus de 40 %** sur toute sa surface, aussi bien en phase d'appui que de poussée du pied, cette semelle PU/PU Extra- Rebound 41,5 % de BASF® apporte **légèreté**, **bien-être** et **confort** en **réduisant la sensation de fatigue** lors de la marche ou d'une activité soutenue.



## TAPIS ROUGE

PU2D/Elastopan de BASF®

Cette semelle triple densité réalisée avec un élastomère révolutionnaire utilisé pour la fabrication des tapis antifatigue, **répartit les pressions plantaires**; elle est capable **d'absorber** et de **soulager le stress corporel** en réduisant les traumatismes liés à une position de travail statique prolongée. Des performances élevées en termes de **confort**, **d'équilibre** et de **répartition des chocs**.



## TRIFTANEX

TRIFTANE X s'équipe d'une **nouvelle semelle Vibram®**, qui garantit plus de **durabilité** et une meilleure **résistance à la glisse** et sur **sols chauds**.



## J-ESCAPE SPECIALS

Des dizaines d'années **d'expérience** et **d'excellence** dans le sport et l'alpinisme aujourd'hui au service du monde du travail. La semelle en caoutchouc Vibram® est adaptée à chaque situation, **légère** tout en étant **résistante** et **performante**, même dans des **conditions extrêmes**.



## Softane Tradition Softane Avant-Garde Softane Prestige Softane Adventure

La composition du polyuréthane bi densité SOFTANE, est étudiée pour obtenir l'équilibre parfait entre **confort**, **légèreté** et **durée de vie**. La couche confort, de densité appropriée, garantit la **souplesse**, assure un **excellent amortissement** des vibrations et des chocs talonniers, la semelle d'usure offre quant à elle une très bonne **résistance à l'abrasion**, **aux hydrocarbures**, **aux huiles** et **aux graisses**.



## TRIFTANE Excellence

La semelle Triftane Vibram en gomme de haute performance garantit une meilleure résistance mécanique à l'abrasion, au décollement et aux déchirures. Elle apporte un niveau d'adhérence plus élevé pour réduire les risques de glisse mais aussi une meilleure protection contre les sols chauds (certification HRO /résistance à la chaleur par contact à 300° C).

DIVERS



BOA® Fit System est un système de fermeture sans lacet, rapide, facile et précis. Il évite le risque de chute et de lacets qui se desserrent.



Les lacets élastiques sans laçage Xtensible™ équipés d'un bloqueur ajustable Stop-Lace :

- \* Evitent la sensation de pieds qui gonflent
- \* Permettent un chaussage et déchaussage rapide
- \* Réduisent le risque de chute

La rapidité, la sécurité, le confort et l'hygiène au service des travailleurs.



QuickLio™ est un passe-lacet technique « 2 en 1 » qui maintient le lacet en place tout en permettant le laçage et le délaçage rapide.



Renfort rigide en TPU positionné dans la zone de la malléole qui assure une protection totale de la cheville contre les chocs latéraux, conforme à l'exigence additionnelle (AN) de la norme EN ISO 20345:2011.

Système « multi-contact » innovant placé sur la semelle intérieure qui permet une dissipation de l'électricité statique.



Avec LINK-ESD™ vous êtes comme relié à la terre à chaque pas avec un dispositif certifié selon la Norme EN 61340-4-3 et EN 61340-5-1, garantissant l'absence de risques de décharges électrostatiques néfastes aux matériels électroniques et informatiques.



Semelle intérieure orthopédique approuvée pour les chaussures de sécurité selon le règlement DGUV 112-191 qui traite de l'utilisation de la protection des pieds et des genoux.

La certification DGUV 112-191 permet de substituer la première de propreté fournie par Jallatte par une première orthopédique SECOSOL® développée par le laboratoire Hartmann Matthias Orthopädie und Sport GmbH de Dillenburg en Allemagne.



Technologie brevetée.



Brevet déposé.

MODÈLE	EXIGENCES NORMATIVES	CODE	PAGE
INES ESD	S1P SRC	JYJY211	26
JALACER	S3 CI HI WR HRO SRC	00JJE23	56
JALACTIVE ESD	S1P CI SRC	JYJY102	24
JALADRIA ESD	S1P SRC	JHJH304	31 ●
JALAERO ESD	S3 CI SRC	JVJV201	46
JALALTA ESD	S3 CI SRC	JYJY495	52
JALANGO ESD	S3 CI SRC	JYJY497	52
JALARCHER	S3 CI HI HRO SRC	00JJV28	58
JALARTEMIS	S1P HRO SRC	JXJX902	33 ●
JALARTIC	S3 CI SRC	00J0257	65
JALASKA	S3 SRC	00J0266	65
JALATHLON ESD	S3 SRC	00JN107	43 ●
JALAUBIER ESD	S3 CI HI SRC	JYJY464	12
JALBARAD	S3 CI HI SRC	JYJY222	53
JALBASALT ESD	S3 CI SRC	JIJ1534	11
JALBEECH	S3 CI SRC	00JJE44	61
JALBIO	S2 HRO SRC	00J0271	72
JALBOMBER ESD	S3 CI SRC	JYJY498	20
JALBORG STEEL	S3 CI HI SRC	00J0701	63
JALBOSS ESD	02 FO SRC	JOJ0210	77
JALBOX	S3 CI HI HRO SRC	00JJE19	57
JALBUMPER ESD	S3 CI SRC	JIJ1174	41
JALCALCIUM ESD	S2 SRC	JIJ1282	40
JALCARBO ESD	S3 SRC	JYJY217	25
JALCATCH ESD	S1P SRC	00JN126	43 ●
JALCERES ESD	S1P SRC	JHJH301	31 ●
JALCLIMATE	S3 CI WR SRC	JYJY137	22
JALCLOUD ESD	S1P CI SRC	JIJ1134	39
JALCROSS ESD	S3 SRC	00JN120	43
JALCYBER ESD	S3 CI HI SRC	JIJ1214	38
JALCYPRESS	S3 CI SRC	00JJE45	61
JALDAGOR	S3 CI SRC	JYJY225	53 ●
JALDARK	S3 CI HI HRO SRC	00JJE64	58
JALDATA ESD	S1P CI SRC	JIJ1234	39
JALDENIRO	S1P SRC	JYJY501	21
JALDEREK ESD	0B A E WRU FO SRC	JOJ0208	77
JALDIDO ESD	S3 CI SRC	JHJH309	29 ●
JALDOJO ESD	S3 SRC	00JN101	42 ●
JALDRAGSTER	S3S CI HI HRO FO SR	JYJY193	19
JALDYNAM ESD	S3 CI SRC	JYJY103	22
JALEBENE	S3 CI SRC	00JJE65	60
JALECO ESD	S3 CI SRC	JIJ1434	10
JALELEC ESD	S1P CI HI SRC	JIJ1156	39
JALELITE	S3 CI HI HRO SRC	JYJY507	70
JALEREC	S3 SRC	00JMJ07	66
JALEVA ESD	S3 CI SRC	JHJH307	30 ●
JALFARO	S3 CI SRC	JYJY224	53
JALFIR	S3 CI AN SRC	00JJE41	61

MODÈLE	EXIGENCES NORMATIVES	CODE	PAGE
JALFOREST ESD	S3 CI SRC	JYJY454	13
JALFRIGG	S3 CI SRC	00J0652	62
JALFUTURE ESD	S3 CI SRC	JIJ1414	10
JALGABBRO ESD	S2 FO SR	JIJ1522	11
JALGAHERIS	S3 SRC	00JMJ04	66
JALGALLIA ESD	S1P SRC	JHJH404	31 ●
JALGAND	S3 CI WR SRC	JYJY231	51
JALGEAR ESD	S3 CI SRC	JYJY232	23
JALGEAR-TR ESD	S3 CI SRC	JTJT705	35 ●
JALGERAINT	S3 SRC	00JMJ06	66
JALGRAPHITE ESD	S2 SRC	JIJ1272	40
JALGROVE ESD	S3 CI SRC	JYJY444	13
JALHAKA	S3 SRC	00J0650	62
JALHICKORY	S3 CI HI HRO SRC	00JJE15	57
JALHIPPO ESD	S3 CI SRC	JHJH406	30 ●
JALHYBRIS ESD	S3 CI SRC	JHJH408	29
JALHYDRO ESD	S3 CI SRC	JYJY484	12
JALHYGIE ESD	S3 SRC	JYJY216	25
JALHYRA	S3 CI HRO SRC	JXJX907	33 ●
JALIDA ESD	S1P SRC	JHJH302	31 ●
JALINO	S3 CI HRO SRC	JXJX006	33 ●
JALIROK	S3 CI HI AN HRO SRC	00JJE17	57
JALJAB ESD	S3 SRC	00JN119	43
JALJUNO ESD	S3 CI SRC	JHJH306	30 ●
JALKALLISTO ESD	S3 CI SRC	JHJH409	29 ●
JALKANBAN ESD	S1P CI SRC	JIJ1166	39
JALKHAYA	S3 CI HI HRO SRC	00JJE18	57
JALKOHAI ESD	S3 SRC	00JN128	42 ●
JALLABO ESD	02 FO SRC	JOJ0213	76
JALLADY ESD	S3 CI SRC	JVJV204	47
JALLEAN ESD	S1P CI SRC	JIJ1266	39
JALLIBER ESD	S3 CI SRC	JYJY474	12
JALMAGMA	S3 CI HI HRO WG SRC	JYJY506	69
JALMARS	S3 HRO SRC	00J0246	72
JALMATCH	S1P SRC	00J0351	65
JALMECA ESD	S1P CI HI SRC	JIJ1256	39
JALMETIS ESD	S3 CI SRC	JHJH308	29
JALMONT EVOL SAS	S3 FO SR	00J0255	65
JALMONT BETON EVOL	S3 FO SR	00J0254	65
JALMUDO	S3 CI SRC	JYJY223	53
JALNANO ESD	S3 CI SRC	JIJ1224	38
JALNATION ESD	S3 CI SRC	JVJV203	46
JALNATURE ESD	S3 CI SRC	JIJ1424	10
JALNIGEL ESD	02 FO SRC	JOJ0212	76
JALNITRO	S3S CI HI HRO FO SR	JYJY293	19
JALNORA ESD	S3 CI SRC	JYJY252	51
JAL02 ESD	S1P CI SRC	JIJ1446	10
JALOAK	S3 CI SRC	00JJE40	61



MODÈLE	EXIGENCES NORMATIVES	CODE	PAGE
JALONYX ESD	S3 CI SRC	JJJI544	11
JALOSBERN	S3 SRC	00J0662	62
JALOSBERN STEEL	S3 SRC	00JJB21	63
JALOSBERN WINTER STEEL	S3 CI SRC	00JJB22	63
JALOXY ESD	S1P CI SRC	JJJI556	11
JALPACINO	S3 CI SRC	JYJY500	21
JALPATRIOT ESD	S3 CI SRC	JVJV103	46
JALPEPPER ESD	02 FO SRC	JOJ0204	76
JALPEPS ESD	S1P CI SRC	JYJY201	24
JALPERFECT ESD	S3 CI SRC	JYJY251	20
JALPLASMA	S3 CI HI HRO WG SRC	JYJY505	69
JALPLUME ESD	S1P CI SRC	JVJV205	47
JALPOLE	S3 CI WR SRC	00JJS11	62
JALPOLYXO	S3 CI HRO SRC	JXJX906	33 ●
JALPROCESS ESD	S3 CI HI SRC	JJJI114	38
JALPULSE ESD	S3 CI SRC	JYJY104	22
JALPULSE-TR ESD	S3 CI SRC	JTJT803	35 ●
JALPUNCH ESD	S1P CI SRC	JYJY101	24
JALPURE ESD	S3 CI SRC	JYJY250	20 ●
JALPYTHON ESD	S3 CI SRC	JJJI244	38
JALQUARTZ ESD	S2 FO SR	JJJI512	11
JALREI ESD	S3 SRC	00JNI29	42
JALRIVER ESD	S3 CI SRC	JYJY494	12
JALROADSTER	S3 CI HI HRO SRC	JJJI194	41
JALROCHE	S3 CI HI WR HRO SRC	00JJV01	56
JALRUN ESD	S1P CI SRC	JYJY202	24
JALRUN-TR ESD	S1P SRC	JTJT701	35 ●
JALSALIX	S3 CI HI HRO SRC	00JJE16	57
JALSALT ESD	02 FO SRC	JO205	76
JALSCAND	S3 HRO SRC	00J0248	72
JALSEQUOIA	S3 CI SRC	00JJE42	61
JALSIBERIEN	S3 CI HI WR HRO SRC	00JJV33	56
JALSKIN ESD	S3 CI SRC	JYJY234	23
JALSOLID ESD	S3 CI SRC	JYJY134	23
JALSPACE ESD	S3 CI SRC	JVJV101	46
JALSPRING ESD	S3 CI SRC	JYJY203	22
JALSTRATO ESD	S3 CI SRC	JVJV206	46
JALTAÏ ESD	S3 SRC	00JNI03	42
JALTAIL ESD	S3 CI SRC	JVJV102	47
JALTANO ESD	S3 CI SRC	JYJY496	52
JALTARAK	S3 CI HI AN SRC	JYJY226	53
JALTARMAC	S3 HI HRO SRC	00J0250	72
JALTEA	S3 CI HRO SRC	JXJX007	33 ●
JALTECHNO ESD	S3 CI SRC	JJJI124	38
JALTERRE	S3 CI HI WR HRO SRC	00JJV31	56
JALTERRE METAL FREE	S3 CI HI WR HRO SRC	00JJV45	56 ●
JALTEX	S3 CI WR SRC	00JJV53	61
JALTHIA ESD	S1P SRC	JHJH402	31 ●

MODÈLE	EXIGENCES NORMATIVES	CODE	PAGE
JALTIG	S3 CI HI HRO WG SRC	JXJX912	69
JALTONIC ESD	S3 CI SRC	JYJY204	22
JALTONIC-TR ESD	S3 CI SRC	JTJT703	35 ●
JALTOUNDRAS ESD	S3 CI SRC	JVJV207	14
JALTRAILER ESD	S3 CI SRC	JJJI184	41
JALTREE ESD	S3 CI SRC	JYJY434	13
JALTRUCK ESD	S3 CI SRC	JJJI284	41 ●
JALTURBO ESD	S3 CI SRC	JYJY132	23
JALTURBO-TR ESD	S3 CI SRC	JTJT805	35 ●
JALURANIA ESD	S3 CI SRC	JHJH407	30 ●
JALVISTA	S3 CI WR SRC	JYJY253	51 ●
JALVIVO ESD	S3 CI SRC	JJJI447	10
JALWAVE ESD	S3 CI SRC	JYJY499	20
JALWENGE	S3 CI SRC	00JJE70	60
JALWING ESD	S3 CI SRC	JVJV202	47
LAIA ESD	S1P CI SRC	JYJY212	26
MEREDITH ESD	OB A E WRU FO SRC	JOJ0206	77
MIKY ESD	S3 CI SRC	JYJY109	26
MIRANDA ESD	OB A E WRU FO SRC	JOJ0207	77
NOA ESD	S3 CI SRC	JYJY209	26
SAKINA ESD	02 FO SRC	JOJ0201	76

● FIN DE SÉRIE



Malgré une révision de la norme EN ISO 20345 en 2022, la norme EN ISO 20345:2011 est toujours valable pour toute nouvelle certification jusqu'au 11 novembre 2024.

Aussi, tous les certificats émis jusqu'à cette date auront une durée de validité de 5 ans soit jusqu'au 11 novembre 2029.

Durant cette période de transition les deux versions des normes coexistent.

Dans notre prochain catalogue 2024, nous dévoilerons tous les aspects de ces nouvelles exigences normatives, les nouveaux marquages CE et leurs impacts sur les choix technologiques et de sécurité de nos collections.

CATEGORIES		EXIGENCES FONDAMENTALES		EXIGENCES ADDITIONNELLES	SYMBOLES
EN ISO 20345:2011 Embout 200 J/15kN	EN ISO 20347:2012	Classe I (chaussures)	Classe II (bottes)		
SB		●	●		
S1		●		Arrière fermé Propriétés Antistatiques A Absorption d'énergie du talon	<b>A</b> <b>E</b>
	01	●		Résistance de la semelle de marche aux hydrocarbures	<b>FO</b>
S2	02	●		Comme S1/01 plus: Résistance à la pénétration et absorption d'eau	<b>E/FO</b> <b>WRU</b>
S3	03	●		Comme S2/02 plus: Résistance à la perforation Semelles à crampons	<b>A/E/WRU/</b> <b>FO/P</b>

LES SYMBOLES DES EXIGENCES ADDITIONNELLES		VALEURS MINIMALES OBLIGATOIRES EN ISO 20345:2011 + EN ISO 20347:2012
Résistance à la perforation	<b>P</b>	≥ 1100 Newton
Résistance électrique: - Antistatique - Conducteur	<b>A</b> <b>C</b>	de 1x10 <sup>5</sup> OHM à 1x10 <sup>9</sup> OHM < 1x10 <sup>5</sup> OHM
Résistance aux environnements agressifs: - Isolation contre le froid - Isolation contre la chaleur	<b>CI</b> <b>HI</b>	à temp. ≤ 10 °C. à temp. ≥ 22 °C.
Résistance de la semelle à la chaleur par contact	<b>HRO</b>	contact à 300°C pendant 60" - aucune fusion
Résistance de la semelle de marche aux hydrocarbures	<b>FO</b>	Toujours présent en EN ISO 20345:2011 et EN ISO 20346:2011 mais il faut le spécifier si présent en EN ISO 20347:2012
Capacité d'absorption d'énergie du talon	<b>E</b>	≥ 20 Joule
Résistance de la chaussure entière à la pénétration de l'eau	<b>WR</b>	aucune pénétration d'eau dans les premières 15". Après 100 extensions ne doit pas pénétrer sur plus de 3 cm <sup>2</sup>
Résistance de la tige à la pénétration d'eau	<b>WRU</b>	≥ 60' - Absorption < 30%
Protection des malléoles	<b>AN</b>	Valeur moyenne ≥ 20kN
Protection des métatarses	<b>M</b>	hauteur après le choc > 40 mm pt. 42
Résistance à la coupure	<b>CR</b>	Facteur I ≥ 2,5
Caractéristiques des semelles à crampons	<b>PAS DE SYMBOLE</b>	Hauteur du crampon ≥ 2,5 cm

## Résistance de la semelle au glissement

Norme: EN ISO 20345:2011 / 20347:2012

Symbole de marquage	Conditions requises prévues par la norme
<b>SRA</b> Sol d'essai: céramique Lubrifiant: eau et détergent	≥ 0.32 chaussure à plat ≥ 0.28 chaussure inclinée vers le talon de 7°
<b>SRB</b> Sol d'essai: acier Lubrifiant: glycérine	≥ 0.18 chaussure à plat ≥ 0.13 chaussure inclinée vers le talon de 7°
<b>SRC</b>	Les deux conditions requises décrites ci-dessus

Deux directives européennes concernent les Equipements de Protection Individuelle (E.P.I.):

- règlement UE 2016/425 qui établit des exigences applicables à la conception et à la fabrication d'équipements de protection individuelle (EPI).
- la directive 89/656 CE sur l'utilisation, qui définit les obligations des entreprises et des salariés.

Les chaussures de sécurité, de protection, et de travail sont des E.P.I.

### LES OBLIGATIONS DU FABRICANT

En achetant des produits Jallatte®, les professionnels ont la certitude que toutes les chaussures ont satisfait aux procédures de certification basées sur les normes européennes. Elles sont marquées CE. Chaque boîte individuelle contient une notice d'utilisation qui établit les risques couverts.

Pour chaque modèle, Jallatte® établit une déclaration de conformité.

### LES OBLIGATIONS ET LES RESPONSABILITÉS DE L'EMPLOYEUR

En plus de la protection collective prioritaire, la directive instaure une obligation de santé et de sécurité. L'employeur doit:

- délimiter les risques ne pouvant être évités par des protections collectives

- choisir les E.P.I. adaptés et appropriés aux risques en consultation avec le C.H.S.C.T.
- choisir des E.P.I. compatibles avec le travail à effectuer et avec les principes de l'ergonomie
- mettre les E.P.I. à la disposition des travailleurs
- veiller à leur utilisation effective
- les fournir gratuitement et à usage personnel
- assurer leur bon fonctionnement, leur état d'hygiène et leur entretien
- procéder ou faire procéder à des vérifications générales périodiques pour certains E.P.I.
- assurer l'information, la formation, l'instruction, l'entraînement à l'utilisation des E.P.I. et sur les risques couverts
- élaborer une consigne d'utilisation de l'E.P.I.

De plus:

- les E.P.I. ne constituent pas des avantages en nature
- la responsabilité du salarié est uniquement disciplinaire (s'il omet de porter ses protections), elle est subordonnée à la responsabilité pénale de l'employeur.

### LES PROCÉDURES DE CERTIFICATION

Toutes les chaussures Jallatte® relèvent de la classe II (Protection contre les risques graves). Donc, toutes les chaussures sont soumises à l'examen CE de type auprès d'un organisme européen habilité (en France, le CTC).

Sur la base d'examen d'essais effectués sur type, conformément à la norme EN ISO 20344:2011, d'un dossier technique et d'une notice d'utilisation, il est délivré une attestation CE de type, valable dans toute la Communauté Européenne.

Notes

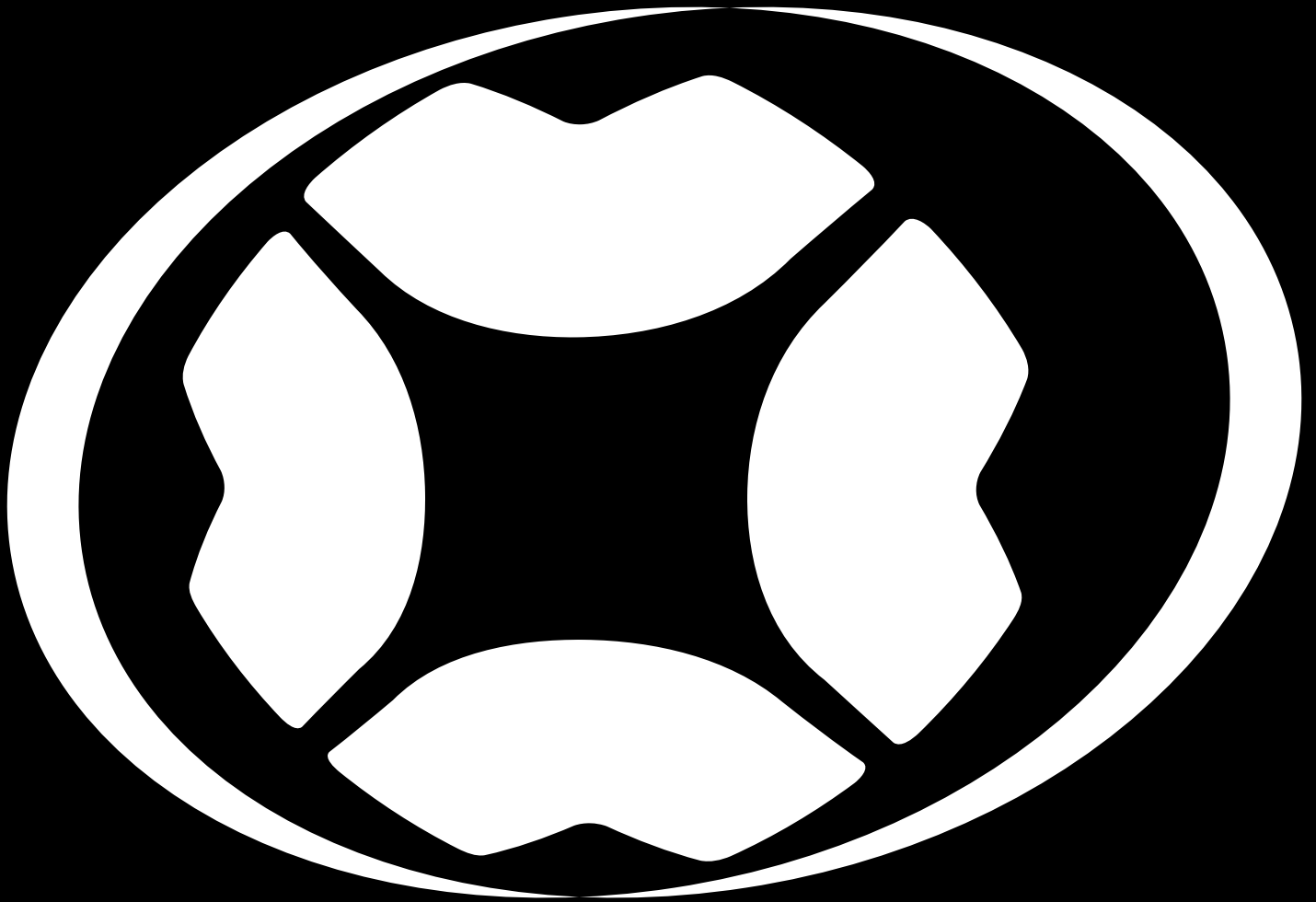
Il est interdit d'apposer sur un E.P.I., sur son emballage ou sur tout document le concernant toute marque ou inscription susceptible de créer une confusion avec les marquages prévus dans le cadre des procédures de certification de conformité.

Art. R233.50.1

Le présent catalogue annule et remplace toutes éditions précédentes.

Dans le but d'améliorer constamment les collections, certains produits de ce catalogue pourraient être remplacés ou modifiés.

Photos non contractuelles pouvant être modifiées sans préavis.



5, RUE DU FORT - PIERRE JALLATTE

30170 SAINT HIPPOLYTE DU FORT - FRANCE

TEL. +33 (0)4 66 80 63 00 | FAX +33 (0)4 66 80 63 03

[commercial@jallatte.fr](mailto:commercial@jallatte.fr)



[www.jallatte.com](http://www.jallatte.com)

ÉDITION AOÛT 2024



 **Jallatte**<sup>®</sup>  
créateur de bien-être

